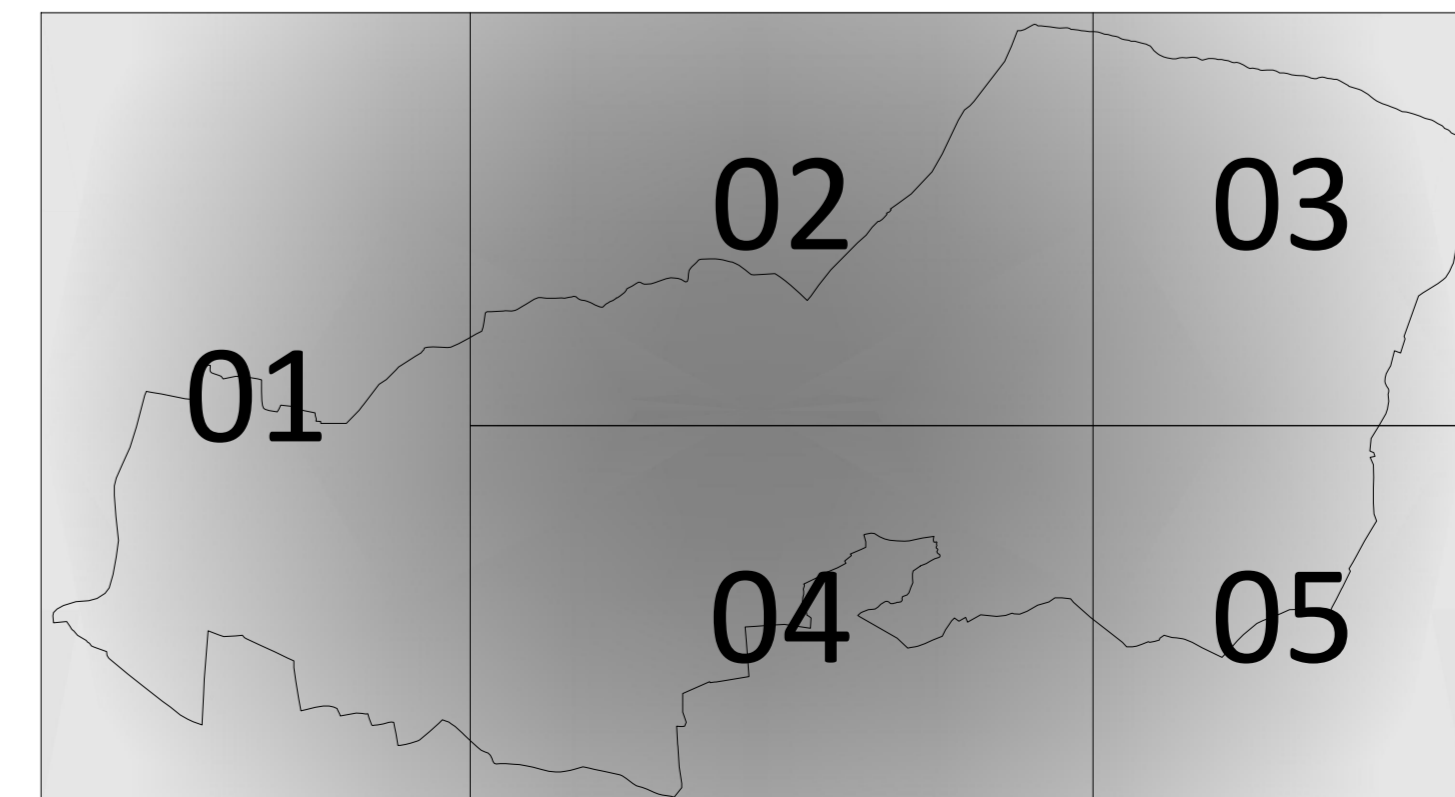


**LEGENDA**

- confine comunale
- BG000  
000.00 codice identificativo reticolo
- reticolo idrico principale
- reticolo idrico minore scoperto
- reticolo idrico minore coperto
- reticolo idrico consortile scoperto
- reticolo idrico consortile coperto
- reticolo idrico consortile catastale attualmente in disuso
- limite fascia A
- limite fascia C
- PGRA - scenari di pericolosità Reticolo Idrico Principale - scenario raro - L
- PGRA - scenari di pericolosità Reticolo Idrico Principale - scenario poco frequente - M
- PGRA - scenari di pericolosità Reticolo Idrico Principale - scenario frequente - H
- PGRA - scenari di pericolosità Reticolo Idrico Secondario Collinare e Montano - scenario raro - L
- PGRA - scenari di pericolosità Reticolo Idrico Secondario Collinare e Montano - scenario poco frequente - M
- PGRA - scenari di pericolosità Reticolo Idrico Secondario Collinare e Montano - scenario frequente - H





**COMUNE DI SCANZOROSCIATE**  
PROVINCIA DI BERGAMO

**DOCUMENTO DI POLIZIA IDRAULICA**  
L.R. n. 4 del 16/03/2016 - D.G.R. n. XI/4037 del 14/12/2020  
(APPROVATO CON DELIBERAZIONE DI CONSIGLIO COMUNALE N. 52 DEL 21/12/2021)



**VARIANTE GENERALE ALL'INDIVIDUAZIONE DEL RETICOLO IDRICO MINORE VIGENTE**

ELABORATO	OGGETTO	DATA
<b>C6</b> VARIANTE	PLANIMETRIA D'INSIEME CON RETICOLO IDRICO, RELATIVE FASCE DI RISCHIO, AREE DI EDIFICAZIONE CONTENUTE NEL PIANO PER L'ASSETTO IDROLOGICO (P.A.I.) E AREE ALLAGABILI DEL PIANO DI GESTIONE DEL RISCHIO ALLUVIONI (P.G.R.A.)	30/07/2021
		SCALA 1:5.000
		CODICE DI RIFERIMENTO 16-131g



**PROFESSIONISTA INCARICATO**  
Dott. Geol. Amadio Piloni



**SI-ENG**  
COMPETENZE IDRAULICHE  
Dott. Ing. Gianfranco Lubrin