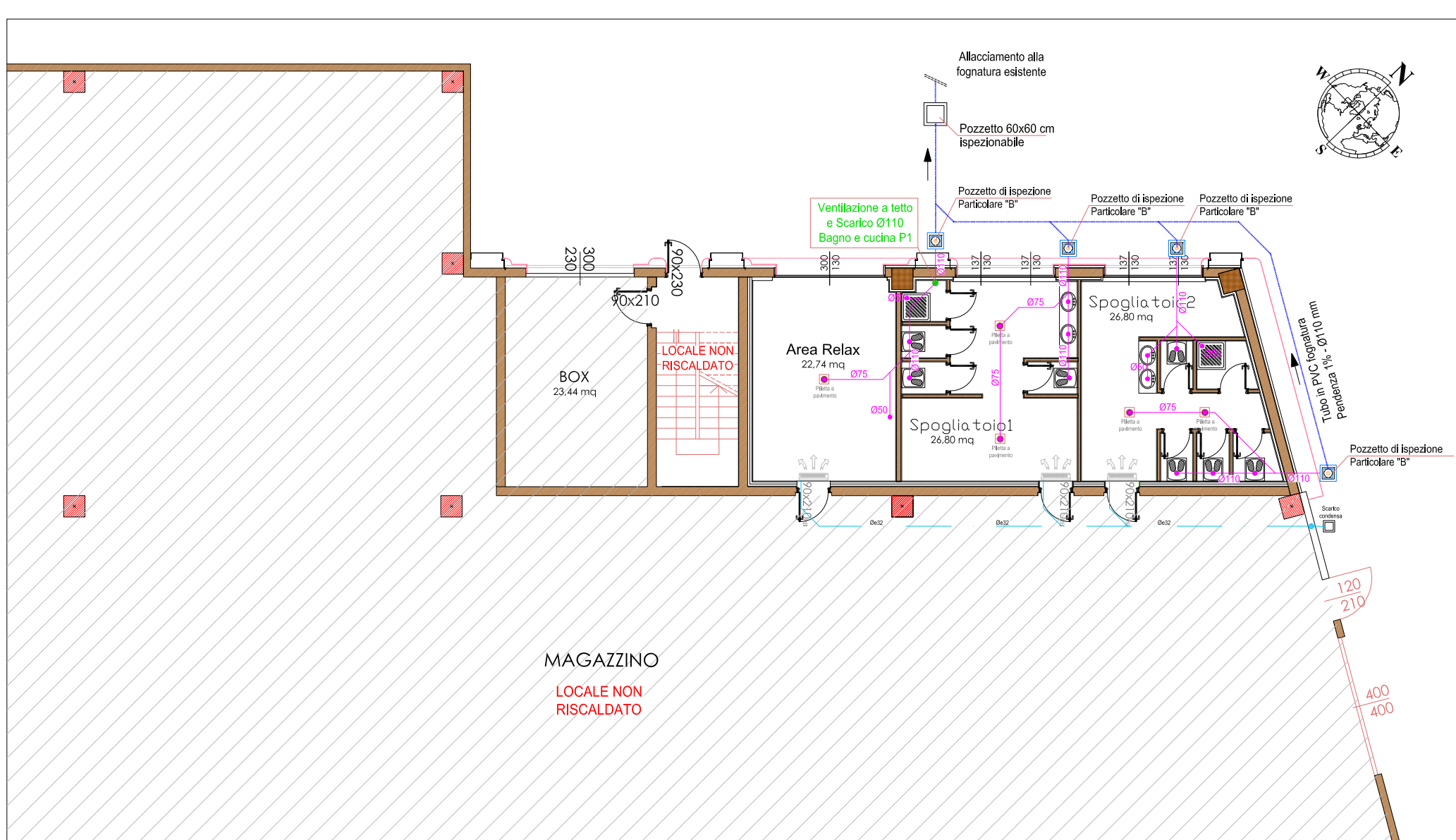
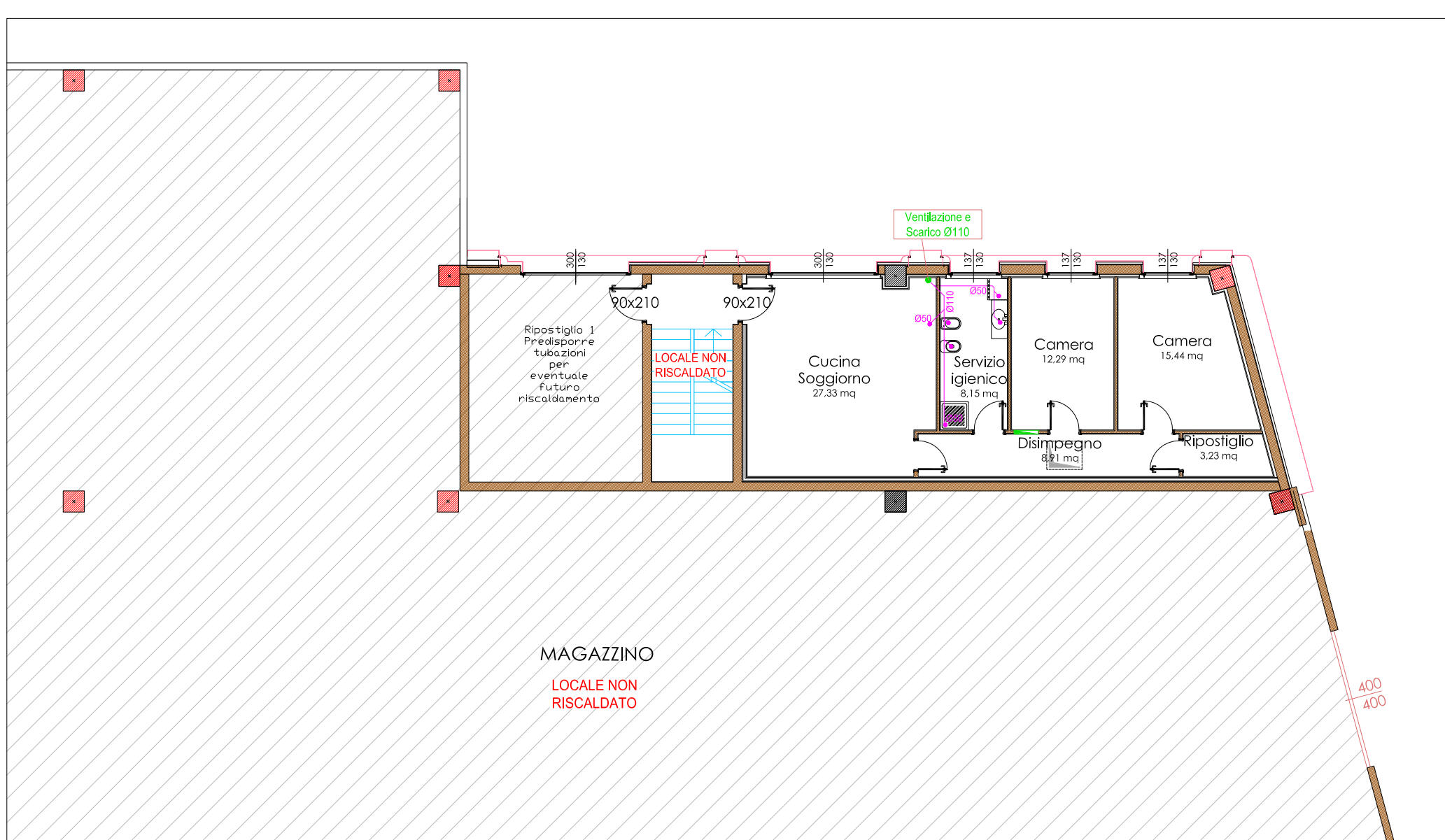


PIANTA PIANO TERRA



PIANTA PIANO PRIMO

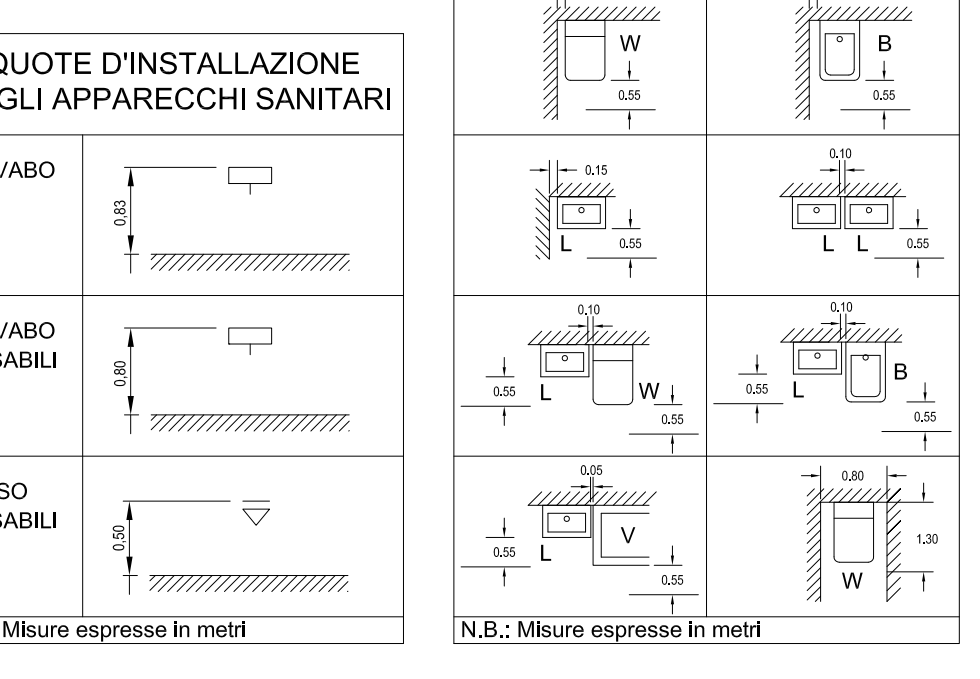


LEGENDA

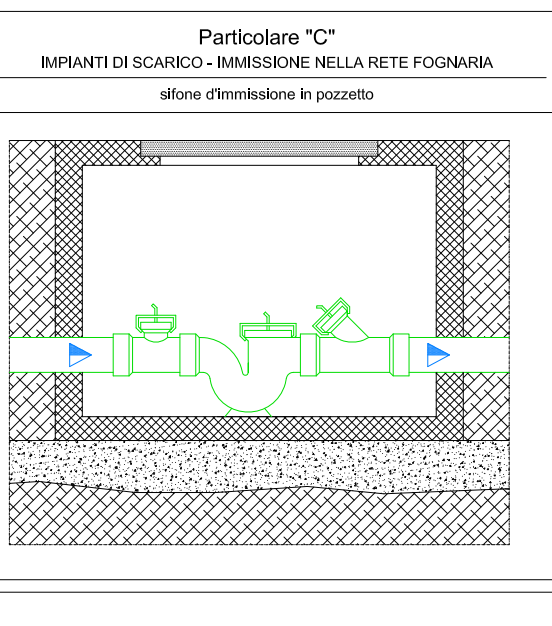
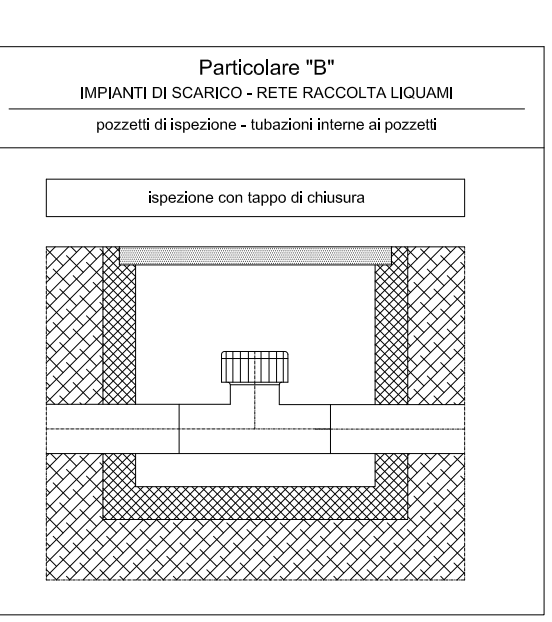
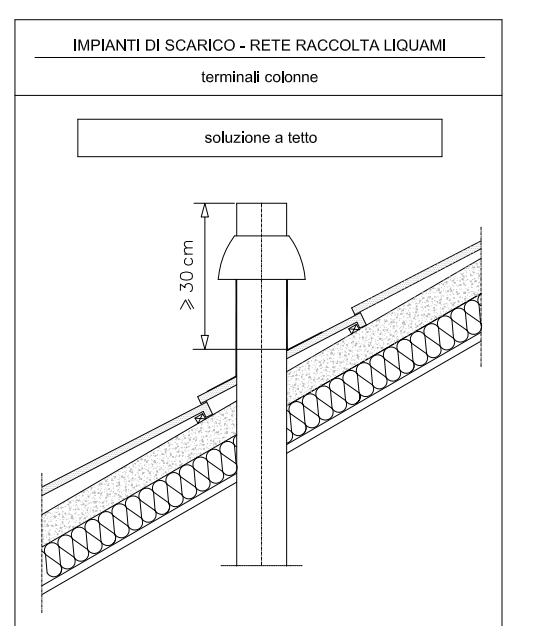
	Tubazioni in polipropilene nero VALSR® a equivalente albero "Bany"
	Servizi: collegamenti a cavi di segnale e indicatoria sistema di controllo ed allarme
	Piani in gresiti preadattati alle finiture - intonaci dei pannelli dell'intonaco
	Arretraggi finalizzati ad essere incorporati con materiale di ancoraggio
	Alle finiture intonaco parti fuori scovano
	Tubazioni in polipropilene nero VALSR® a equivalente albero "PP" ad intonaco
	Servizi: collegamenti a cavi di segnale
	Piani in gresiti preadattati alle finiture - intonaci dei pannelli dell'intonaco
	Arretraggi finalizzati ad essere incorporati con materiale di ancoraggio
	Alle finiture intonaco parti fuori scovano
	Tubazioni in polipropilene nero VALSR® a equivalente albero "PP" ad intonaco
	Servizi: Collegamenti a cavi di segnale
	Piani in gresiti preadattati alle finiture
	Arretraggi finalizzati ad essere incorporati con materiale di ancoraggio
	Alle finiture intonaco parti fuori scovano
	Tubazioni in polipropilene (PPG)
	Servizi: cavi di segnale
	Piani in gresiti preadattati alle finiture
	Arretraggi finalizzati ad essere incorporati con materiale di ancoraggio
	Alle finiture intonaco parti fuori scovano
	Protezione impermeabile "Purblock" 10"
	Impermeabilizzazione "Purblock" 10"
	Pavimento in porcellanite

NOTA BENE
Le norme dei pareri delle sezioni e incarichi, i costi posizioni e sporgere di surrati sono verificati con la
Comunità in fase di tracciamento. I costi paraggi sono concordati con il D.L. durante l'esecuzione del
lavoro.

QUOTE D'INSTALLAZIONE DEGLI APPARECCHI SANITARI



N.B. Misure espresse in metri



Il progettista:

Immobiliare Cornelio:

Dot. Ingegnere Bianca Maria Zanga		disegno n. _____	
Alto degli Ingegneri della Provincia di Bergamo n° A3120		pratica n. _____	
Studio: Via Carso, 14 - 24127 - Nembro (Bg) - Cell. 3398133334 - Email: ingzanga@gmail.com		A12 ARCHITETTI	
COMMITTENTE:	Immobiliare Cornelio s.r.l. Via Borghetto n°2 - Torre Boldone (Bg)	1	aggiornamenti
COMMESSA:	Piano Attivativo P4-1 presso insediamento produttivo in Comune di Scanzososciate (Bg) Via Gen. C.A. Dalla Chiesa	2	Dicembre 2016
OGGETTO:	Reti tecnologiche (acque nere)	3	Geniale2018
DATA:	Settembre 2016	4	
SCALA:	1:1,50	5	
OGN RIPRODUZIONE DEL PRESENTE DISEGNO E' VIETATA E TUTTI I DIRITTI D'AUTORE SONO RISERVATI A TERMINI DI LEGGE			