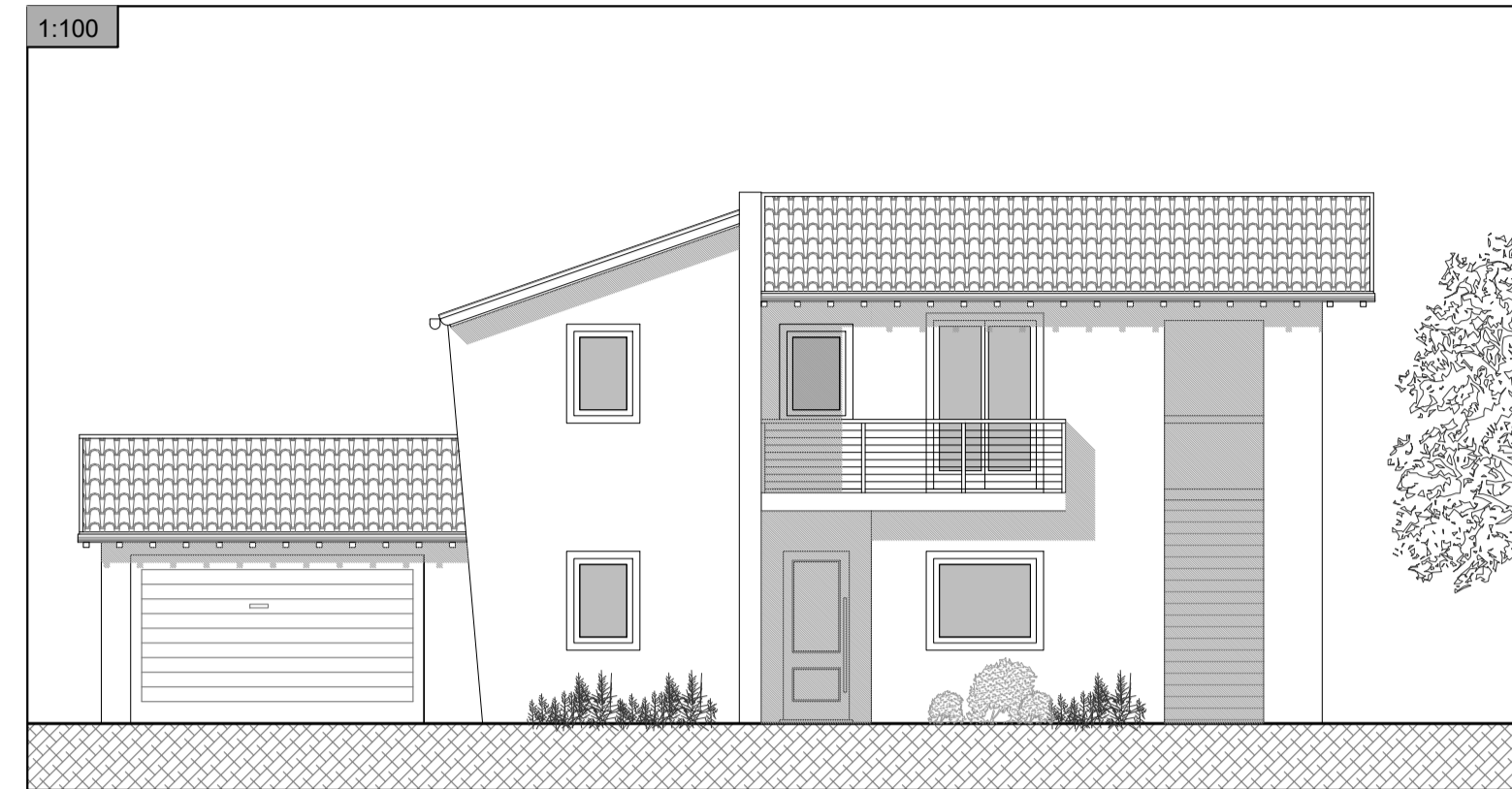
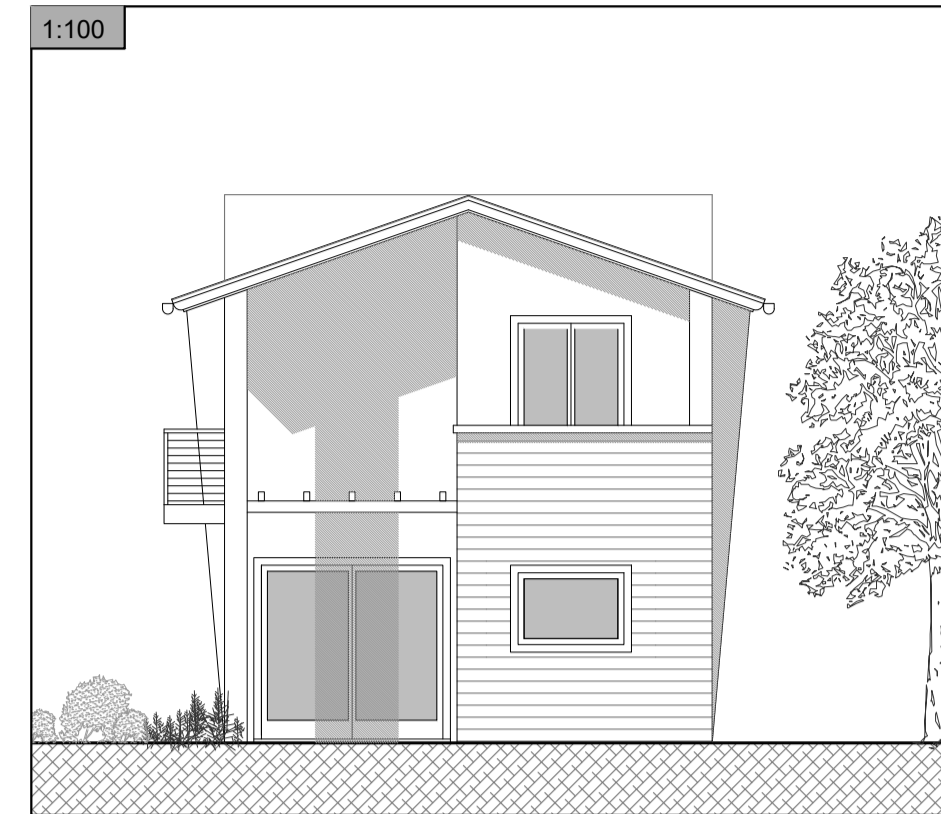


TIPOLOGIA EDILIZIA n. 3

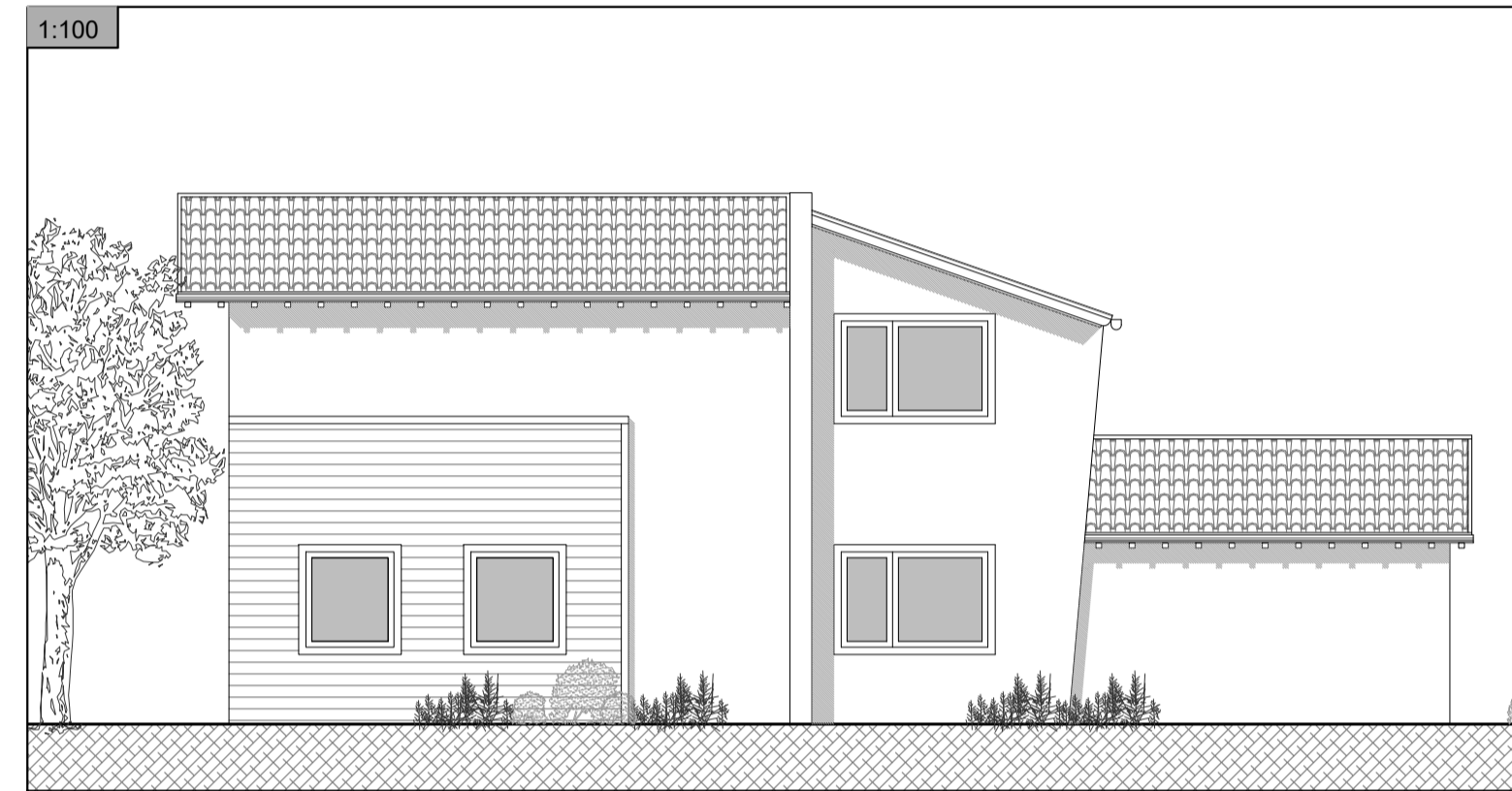
PROSPETTO -A-



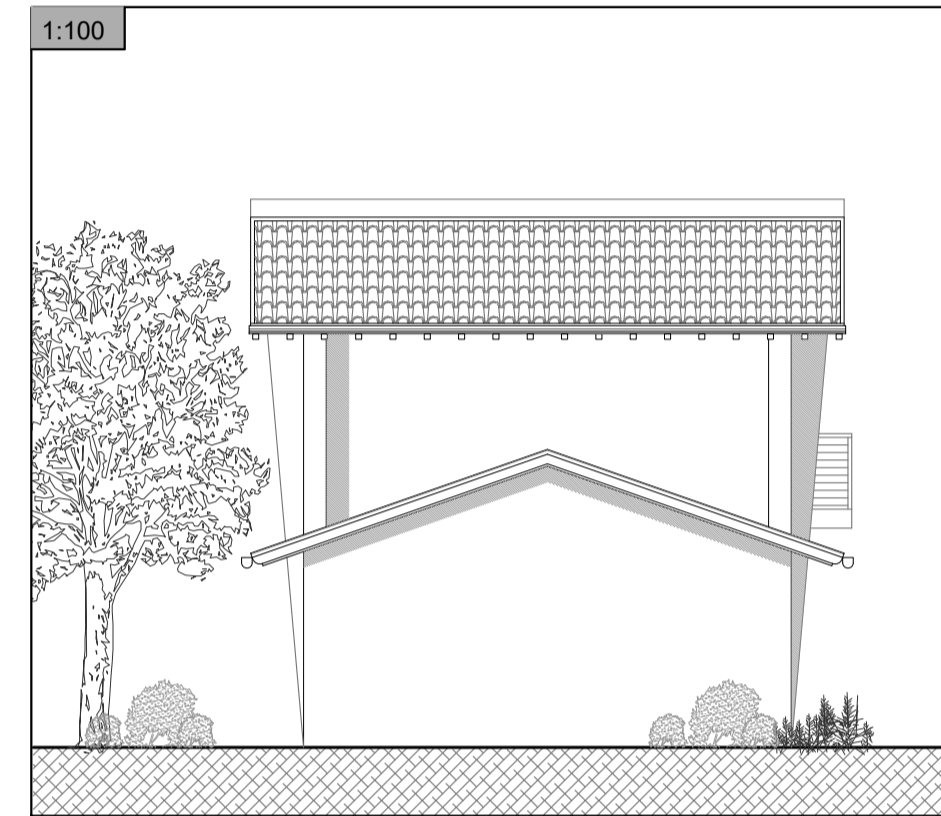
PROSPETTO -B-



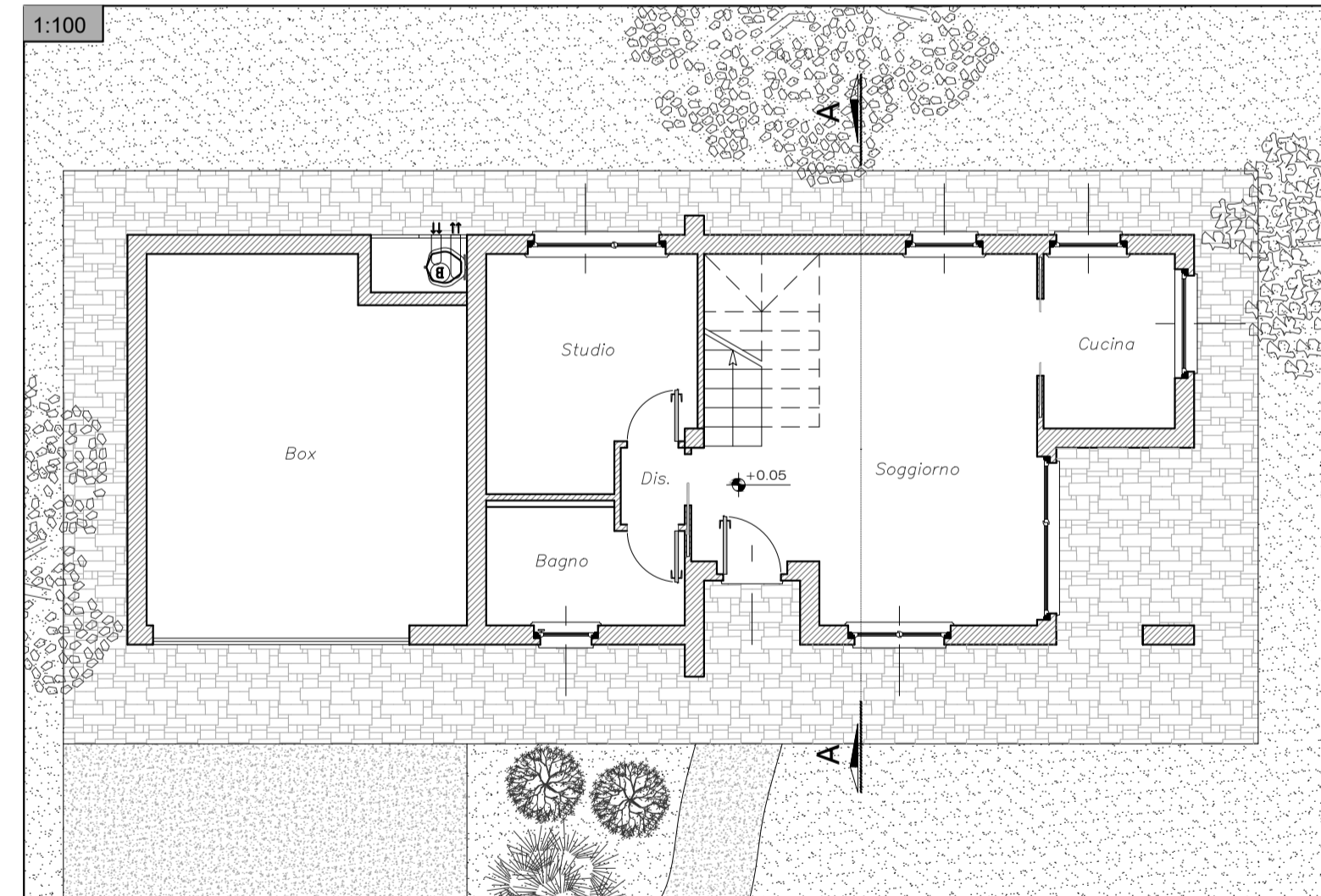
PROSPETTO -C-



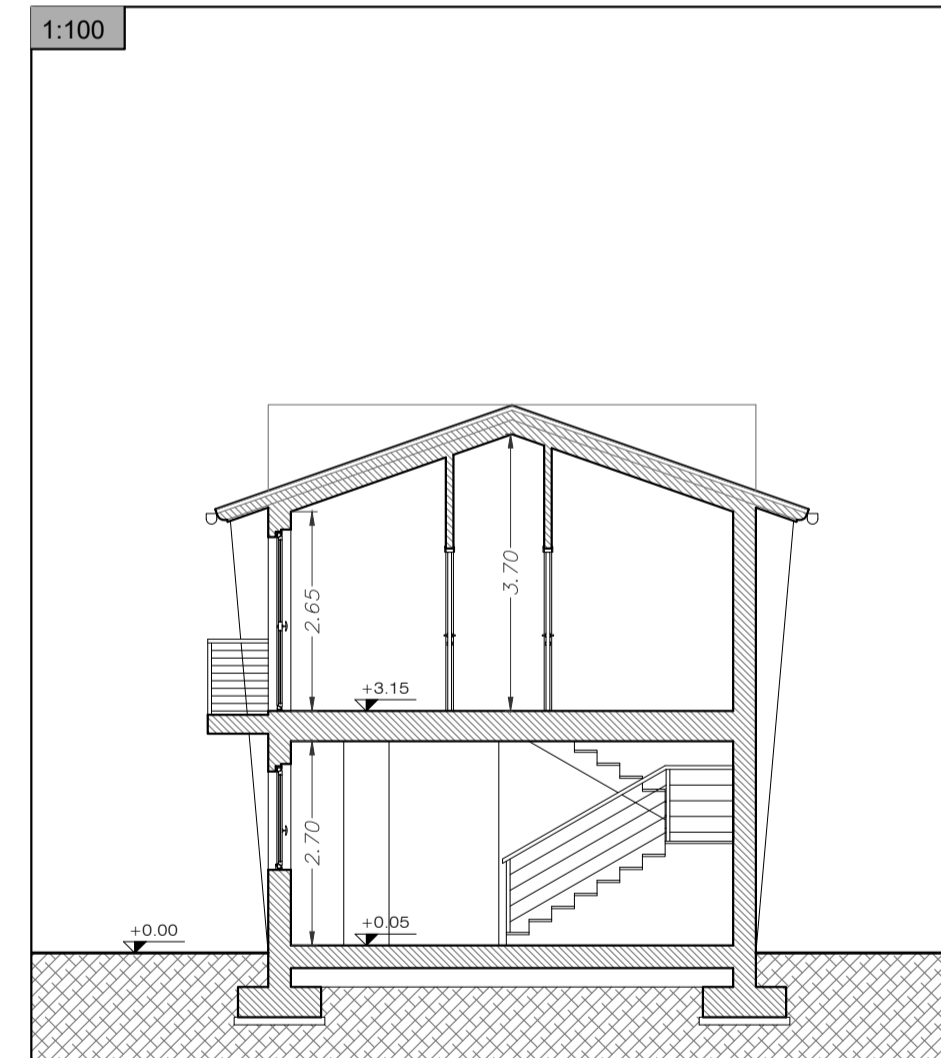
PROSPETTO -D-



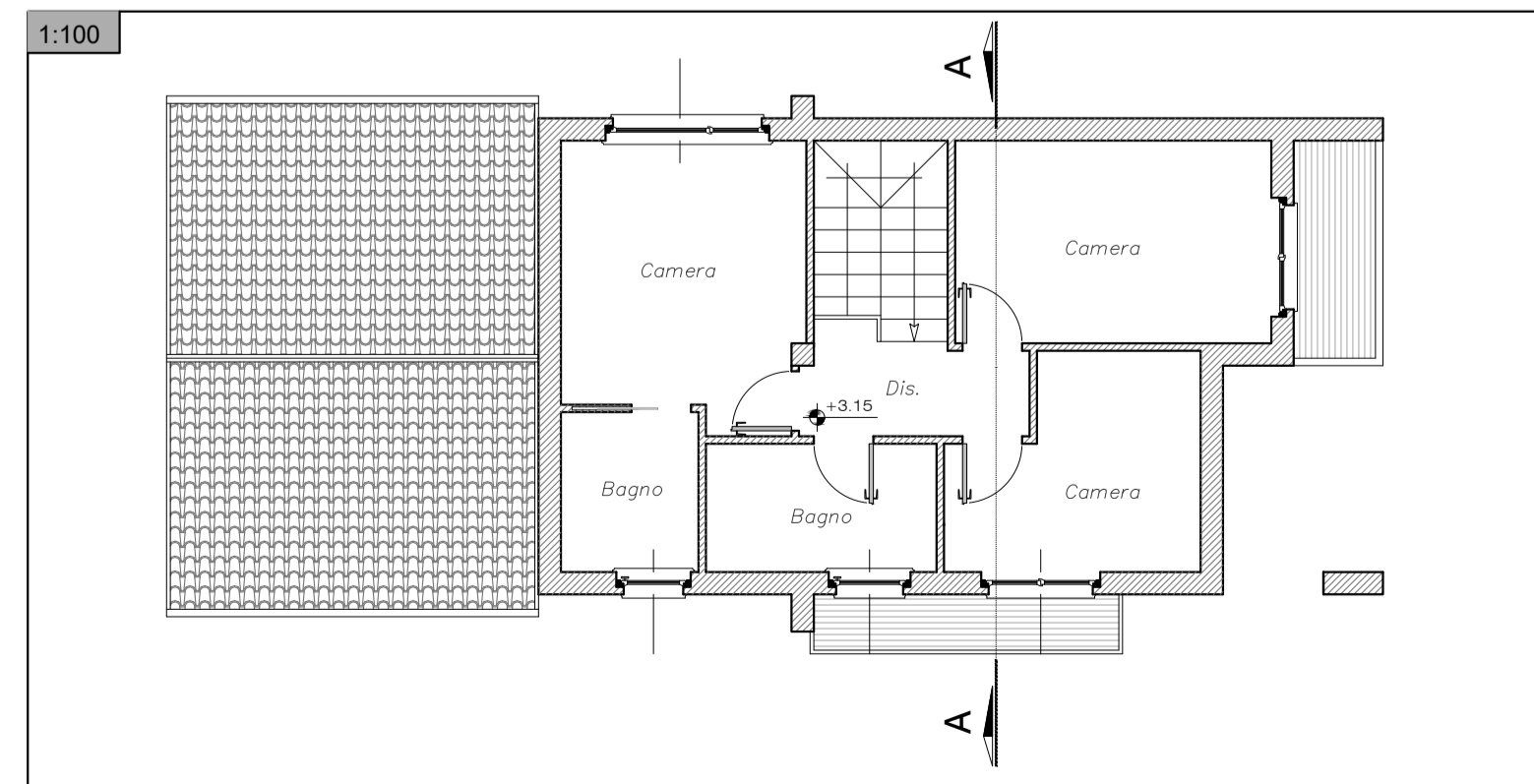
PIANTA PIANO TERRA



SEZIONE A-A



PIANTA PIANO PRIMO



VOLUMI:

In merito alle soluzioni architettoniche dei singoli edifici, visto che il progetto degli stessi verrà fatto successivamente, in fase di presentazione delle singole richieste di autorizzazioni edilizie, non abbiamo ancora definito nel dettaglio le soluzioni da adottare. In questa fase, trattandosi di un Piano Attuativo, sono state previste delle bozze progettuali (tav. 15 e 16) che hanno il solo scopo di fornire un'idea di massima di quelle che potranno essere le soluzioni volumetriche degli edifici.

Per quanto riguarda le soluzioni tipologico-materiche, abbiamo predisposto (sia nella relazione che nelle tavole) una descrizione delle soluzioni attuabili all'interno del PL.

TIPOLOGIE EDILIZIE E QUADRO DELLE FINITURE

PERTINENZE ETERNE
Le aree di pertinenza esterne verranno trattate in modo univoco, in modo da dare uniformità ed omogeneità a tutta l'area di lottizzazione. Nello specifico, come indicato nella tavola grafica n. 10:

- Delimitazione delle proprietà private verso la strada:
- Gli eventuali muretti necessari per compensare i salti di quota, saranno realizzati in calcestruzzo e potranno avere altezze variabili contenute entro un massimo di 1 mt.
- Le recinzioni saranno del tipo metallico a disegno semplice e saranno verniciate con smalto di colore grigio antracite. Le altezze non supereranno i 120 cm.**
- I cancelli pedonali e carrai saranno in metallo con struttura portante in tubolari e chiusura con pannelli orizzontali in lamiera a fasce di circa 20/30 cm. Il tutto sarà verniciato con smalto di colore grigio antracite. Le relative altezze massime non potranno superare i 220 cm.**
- Ogni lotto sarà dotato di idoneo spazio privato per il deposito della raccolta differenziata, in modo da non occupare l'area dei marciapiedi.
- Pavimentazioni:
- Le aree carrai prospicienti le autorimesse saranno pavimentate in autobloccanti del tipo Record, modello Cassia o similare, di colore Creadro posato a corere.

** Le recinzioni prospicienti le parti pubbliche, dovranno essere di un'unica tipologia da sottoporre al parere dell'U.T.C. mediante apposito elaborato grafico-particolare costruttivo.

TIPOLOGIE EDILIZIE

L'intervento prevede la creazione di "Tipologie Edilizie" del tipo: "Case singole di tipo monofamiliari o plurifamiliari" aventi destinazione residenziale urbana. Si tratta di edifici a due piani fuori terra con tornanti da un'area verde privata.

Gli elementi tipologici e i relativi materiali previsti sono:

- Murature perimetrali:
- Le pareti perimetrali saranno rasate al civile e la tinteggiatura avrà tonalità da campionare all'interno della Tavolozza dei colori del Comune di Scanzososciate tra le tonalità "Chiaro e Medio". La facciata del piano terra potrà essere rimarcata con delle bisellature orizzontali di 2-3 cm, aventi interassi posti a circa 40 cm.
- Le bucatore delle aperture, potranno essere rimarcate mediante la tinteggiatura di una fascia perimetrale di circa 15 cm, anche in questo caso le tonalità dovranno essere campionate all'interno della Tavolozza dei colori del Comune di Scanzososciate tra le tonalità "Chiaro e Medio".
- Le lame inclinate indicate nelle tavole grafiche, potranno essere intonacate e tinteggiate come le pareti perimetrali (rimarcando un disegno a fasce orizzontali) con tonalità sempre da campionare all'interno della Tavolozza dei colori del Comune di Scanzososciate tra le tonalità "Chiaro e Medio".
- Coperture:
- Le coperture saranno del tipo a falde inclinate per quanto riguarda gli edifici, mentre per le autorimesse sarà possibile realizzare sia una copertura a falde inclinate sia una copertura piana.
- Le gronde a vista saranno in legno verniciato con impregnante neutro o in alternativa, in funzione dei colori scelti per le facciate, potranno essere verniciati con prodotto sbiancante.
- Per le falde inclinate il manto di copertura sarà in tegole portoghesi di tonalità rosso tenue, mentre per le coperture piane si potranno realizzare pavimentazioni galleggianti in piastrelloni di calcestruzzo o ceramica con colori tenui (bianco-grigio-ocra) o in alternativa realizzare coperture verdi o con ghiaia.
- Canali e pluviali saranno realizzati in rame.
- I camini saranno realizzati in muratura con intonaco avente le stesse tinte delle facciate, o in alternativa rivestiti in pietra (come quella eventualmente utilizzata in facciata), mentre eventuali comignoli e sfitti potranno essere in rame.
- Serramenti e oscuranti:
- Finestre e portefinestre, in funzione dei colori scelti per le pareti e le gronde del fabbricato, potranno essere in legno naturale o verniciato con tinte tenui scelte tra la gamma dei bianchi/grigi.
- I portoncini d'ingresso, potranno essere sia del tipo cieco che vetrato, ed avranno le stesse colorazioni indicate al punto precedente.
- Gli accessi alle singole autorimesse verranno delimitati con portoni sezionali a doghe orizzontali ed avranno le stesse colorazioni indicate al punto precedente.
- Gli oscuranti di finestre e portefinestre saranno del tipo avvolgibile o a pacchetto.
- Le soglie e i davanzali saranno in pietra arenaria tonalità grigio chiara.
- Balconi:
- Saranno caratterizzati da parapetti in muratura aventi le medesime tinteggiature delle pareti con soprastante copertina in pietra arenaria (tonalità grigio chiaro) o in alternativa da parapetti metallici a disegno semplice o in vetro.
- Le pavimentazioni saranno in ceramica o pietra, con tonalità da campionare tra la gamma dei bianchi/grigi.
- Pavimentazioni esterne:
- I marciapiedi perimetrali e i vialetti pedonali saranno realizzati in gres porcellanato con tonalità da campionare tra la gamma dei bianchi/grigi. In alternativa potranno essere utilizzate pietre arenarie con tonalità grigio chiaro.
- Le aree carrai prospicienti le autorimesse saranno pavimentate in autobloccanti del tipo Record, modello Cassia colore Creadro (o similare) posato a corere.
- Rivestimenti in pietra:
- Eventuali rivestimenti in pietra dovranno essere in pietra di Creadro lavorata in modo classico con fuga o semisecco.

STUDIO TECNICO arch. LUCIO MAZZA

via San Pietro n. 35 - 24022 Azzano Lombardo (BG)
Tel. 035/657826 - mail: info@studiomazzad.it

LA PROPRIETA'

IL TECNICO

PROPRIETA':	Sig.ri GRITTI AMABILE GIUSEPPINA - GRITTI ADELE - GRITTI GIOVANNA - GRITTI MARIA GRAZIA - BENIGNI LAURA												
PROGETTO:	PIANO ATTUATIVO AREA R6-2												
DISEGNO:	SOLUZIONI TIPOLOGICHE E MATERICHE												
INDICE:	<p>Tav. 1 - Estratti cartografici Tav. 2 - Rilevo stato di fatto Tav. 3 - Planimetria stato di fatto Tav. 3b - Planimetria stato di sovrapposto Tav. 4 - Planimetria di progetto (area di massimo ingombro) Tav. 5 - Planimetria di progetto (bozza progettuale con inserimento edifici) Tav. 6 - Planimetria standard urbanistici Tav. 7 - Planimetria schema distribuzione linee sottoservizi Tav. 8 - Sezioni Tav. 9 - Sezioni Tav. 10 - Particolari costruttivi: Sezione stradale tipo e recinzioni Tav. 11 - Particolari costruttivi: Linea smaltimento acque nere Tav. 12 - Particolari costruttivi: Linea smaltimento acque bianche Tav. 13 - Particolari costruttivi: Linea acquedotto Tav. 14 - Particolari costruttivi: Illuminazione pubblica Tav. 15a - Soluzioni tipologiche e materiche Tav. 15b - Soluzioni tipologiche e materiche Tav. 16 - Viste prospettiche</p>												
	<table border="1"> <tr> <td>Tav.</td> <td>Scala</td> </tr> <tr> <td>15b</td> <td>1:250</td> </tr> <tr> <td>N°codice</td> <td>Data</td> </tr> <tr> <td>0</td> <td>21/10/2019</td> </tr> <tr> <td>Disegnatore</td> <td>Nome file</td> </tr> <tr> <td>0022</td> <td>Portico</td> </tr> </table>	Tav.	Scala	15b	1:250	N°codice	Data	0	21/10/2019	Disegnatore	Nome file	0022	Portico
Tav.	Scala												
15b	1:250												
N°codice	Data												
0	21/10/2019												
Disegnatore	Nome file												
0022	Portico												