

REGIONE LOMBARDIA
PROVINCIA DI BERGAMO



COMUNE DI SCANZOROSCIATE

Variante generale al PGT

L.R. 11 marzo 2005 n.12 e s.m.i.

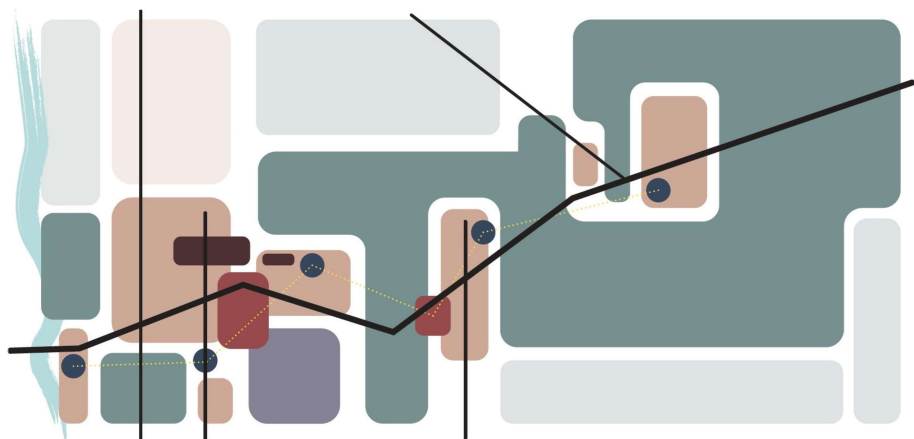


Tavola numero

DP-REL AII 1

DP

Verifica della riduzione del consumo di suolo nel rispetto
dei criteri del PTR ai sensi della LR 31/2014

Scala

Data

ottobre 2023

Delibera adozione

Delibera approvazione

Note

VICESINDACO (FACENTE FUNZIONE DA SINDACO)

Paolo Colonna

ASSESSORE ALL'URBANISTICA

Paolo Colonna

RESPONSABILE DEL SETTORE GESTIONE
DEL TERRITORIO

Fabrizio Scarpellini

PGT 3.0



MANZONI ARCHITETTI

GIORGIO MANZONI MARIO MANZONI www.manzoniarchitetti.com

Mario Manzoni

Giorgio Manzoni

Valentina Cassader

Claudia Guerini

Davide Carrera

con

PIANO zero
p r o g e t t i

Alessandro Martinelli

Francesco Botticini



allegato alla Determina Dirigenziale n. 1378 del 23/06/2022

**valutazione di concorrenza e verifica di compatibilità rispetto al PTCP
e verifica del rispetto dei criteri del PTR e del PTR
degli strumenti urbanistici comunali**

LR 12/2005, 'Capo III Piano territoriale di coordinamento provinciale'

PTCP, Regole di Piano, parte XI

'modalità per la valutazione di concorrenza e la verifica di compatibilità con gli obiettivi di PTCP'

[mod.2]

matrice di verifica quantitativa

Scheda Tecnica PTCP

(informativa e di certificazione per la valutazione di compatibilità con il PTCP)

COMUNE DI SCANZOROSCIATE

2022 giugno

NOME AMBITO 02/12/2014	NOME AMBITO NUOVO PGT	DESTINAZIONE FUNZIONALE PREVALENTE NUOVO PGT	CONFERMA DESTINAZIONE 2014 (SI/NO)	SU AREE DELLA RIGENERAZIONE (SI/NO) (#)	DdP - AMBITI DI TRASFORMAZIONE										PdR - PdS - NUOVO PGT					VERIFICA SUPERFICI L+M+N+O+P+Q+R+S+T
					RIQUADRO A					RIQUADRO C					in questo riquadro vanno indicate le superfici comprese nei soli AT esistenti al 2/12/2014 attuati e/o non confermati e pertanto normati da PdR e/o PdS nel nuovo PGT					
					PGT VIGENTE AL 2/12/2014					NUOVO PGT PROGETTI DEL DP E PR (per varianti successive diventa box VARIANTE PGT)										
					SUP. TERRITORIALE (ST)		SUP. URB.TA	SUP. LIBERA (*)	VERDE PUBBLICO (**)	ST	SUP. URB.TA	SUOLO LIBERO (*)		VERDE PUBBLICO (**)	EX SUP. LIBERA 2014 PORTATA NEL PDR	EX SUP. LIBERA 2014 PORTATA NEL PDS	EX SUP. LIBERA 2014 RESA AGRICOLA	VERDE PUBBLICO O SUP NATURALE (**)	SUP. NATURALE Già PGT VIGENTE NON IN BES	
COMPLESSIVA	EVENTUALE SUDDIVISIONE	CONFERMA PREC. PREVISIONI	NUOVA PREVISIONE																	
A	B	C	D		E	/	F	G	H	I	L	M	N	O	P	Q	R	S	T	

EVOLUZIONE DELLE PREVISIONI VIGENTI AL 02/12/2014

AT1	PAV3	PRODUTTIVO	SI	NO	45.686		0	45.686	0						45.686					45.686
AT3			NO	NO	17.735		0	17.735												17.735
	PCC5	RESIDENZIALE DISCIPLINATO NEL PDR	NO	NO						3854	0	3854	0	0						3.854
	PS14	RESIDENZIALE DISCIPLINATO NEL PDR	SI	NO						585	0	585	0	0						585
	AT2b (1) parte	VERDE URBANO	NO	NO						12.378	0	0	0	12.378						12.378
	Altre aree	ALTRE ARRE RICLASSIFICATE DAL PIANO DELLE REGOLE	SI	NO						130	0	0	0	130						130
AT4		RESIDENZIALE	NO	NO	41.565		0	23.841	17.724								23.841		17.724	41.565
AT5	PAV2	RESIDENZIALE	SI	NO	24.861		24.861	0	0											24.861
AT8		RESIDENZIALE	NO	NO	3.919		3.919	0	0											3.919
AT9		TERZIARIO	SI	NO	697		697	0	0											697
AT11		AGRICOLO	NO	NO	36.833		0	36.833	0								36.833			36.833
AT12		AGRICOLO	NO	NO	6354		0	6354	0								6354			6.354

AT13		PRODUTTIVO	SI	NO	2.804		2.804	0	0										2.804
AT14			SI	NO	11.230		0	5.391	5.839										11.230
	AT2a parte	VERDE URBANO	SI	NO						2.952	0	0	0					2.952	2.952
	Altre aree	ALTRE ARRE RICLASSIFICATE DAL PIANO DELLE REGOLE	SI	NO						8.278	8.278	0	0	0					8.278
AT15		PRODUTTIVO	SI	NO	7.713		7.713	0	0										7.713
AT16	AT3	SERVIZI PUBBLICI	SI	NO	56.066		0	56.066	0	23.912	0	23.912	0	0			32.154		56.066
AT17					5.479		0	0	5.479										5.479
	AT2a parte	VERDE URBANO	SI	NO						3.686	0	0	0					3.686	3.686
	PS12	PRODUTTIVO DISCIPLINATO NEL PDR	NO	NO						1.793	0	0	1.793	0					1.793
AT18		VERDE URBANO	NO	NO	2.590		0	2.590	0								2.590		2.590
AT19		VERDE URBANO			4.537				4.537										4.537
	PS6	VERDE URBANO	SI	NO														1.584	1.584
	Altre aree	AGRICOLO	NO	NO														2.953	2.953
AT20		VERDE URBANO	NO	NO	1.484		0	1.484	0								1.484		1.484
STRADE					25.324			25.324				4.777					20.547		25.324
TOTALI					297.877	\	39.994	221.304	33.579	58.434	8.278	33.128	1.793	12.508	45.686	\	119.729	4.074	28.899
NUOVE PREVISIONI																			
	AT1	RESIDENZILE								3.024	0	0	3.024	0					3.024
	AT2a	VERDE URBANO+RESIDENZIALE								28.453	9.744	0	0	18.709					28.453
	AT2b (2)	PRODUTTIVO								18.353	18.353	0	0	0					18.353
TOTALI							49.831	28.097	\	3.024	18.709								

							SUPERFICIE (MQ)	% RIDUZIONE
SOGLIA PROVINCIALE DI RIDUZIONE DI CONSUMO DI SUOLO (G) X 25%							55326	25
U	AREE RESE AGRICOLE/NATURALI DAL NUOVO PGT (O+S+R)						136.311	61,6
V	AT INTRODOTTI DAL NUOVO PGT (AREE AGRICOLE/NATURALI RESE URBANIZZABILI DAL NUOVO PGT)						3.024	\
EFFETTIVA RIDUZIONE CONSUMO DI SUOLO PREVISTA NEL NUOVO PGT (U-V)							133.289	60

(*) IN QUESTA COLONNA SONO DA ESCLUDERSI LE PORZIONI DESTINATE A PARCO URBANO O TERRITORIALE O COMUNQUE CON DESTINAZIONE A VERDE PUBBLICO DI SUPERFICIE SUPERIORE A 5.000 MQ NEI COMUNI CON POPOLAZIONE RESIDENTE MAGGIORE DI 10.000 ABITANTI O DI SUPERFICIE SUPERIORE A 2.500 MQ NEI COMUNI CON POPOLAZIONE RESIDENTE INFERIORE A 10.000 ABITANTI ALLA DATA DI AVVIO DELLA VARIANTE DEL PGT

(**) IN QUESTA COLONNA SONO DA INDICARE LE PORZIONI DEGLI AMBITI DI TRASFORMAZIONE DESTINATE A PARCO URBANO O TERRITORIALE O COMUNQUE CON DESTINAZIONE A VERDE PUBBLICO DI SUPERFICIE SUPERIORE A 5.000 MQ NEI COMUNI CON POPOLAZIONE RESIDENTE MAGGIORE DI 10.000 ABITANTI O DI SUPERFICIE SUPERIORE A 2.500 MQ NEI COMUNI CON POPOLAZIONE RESIDENTE INFERIORE A 10.000 ABITANTI ALLA DATA DI AVVIO DELLA VARIANTE DEL PGT

(#) SONO DA EVIDENZIARE CON APPOSITA SIMBOLOGIA NELL'ELABORATO GRAFICO "CARTA DEL CONSUMO DI SUOLO" LE PORZIONI DI SUPERFICIE URBANIZZATA INTERESSATE DA AMBITI DI TRASFORMAZIONE, PIANI/PROGETTI DI RECUPERO E DI RIGENERAZIONE, SUDDIVISE PER DESTINAZIONE PREVALENTEMENTE RESIDENZIALE O PER ALTRE FUNZIONI URBANE

RIQUADRO D - SINTESI DEI DATI COMUNALI

		PGT VIGENTE AL 2/12/2014		NUOVO PGT		DIFFERENZA NUOVO PGT - PGT2014	
	DESCRIZIONE	SUP. (MQ)	TOT. (MQ)	SUP. (MQ)	TO T. (M Q)	SUP. (MQ)	TOT. (MQ)
A (§)	SUPERFICIE COMPLESSIVA TERRITORIO COMUNALE (deve corrispondere alla somma B+C+D)	10.656.487		10.656.487		\	
B	SUPERFICIE AGRICOLA O NATURALE						
B/1	SUPERFICIE AGRICOLA E CORSI D'ACQUA	8.427		8.427		\	
	SUPERFICIE DESTINATA A PARCO URBANO/TERRITORIALE O A DESTINAZIONE VERDE PUBBLICO DI SUPERFICIE MAGGIORE DI 5000 MQ (**)	7.555.960		7.682.259		+126.299	
B/2 #	AREE DI RINATURALIZZAZIONE O RECUPERO A FINI RICREATIVI DEGLI AMBITI DI ESCAVAZIONE E PORZIONI DI TERRITORIO INTERESSATE DA AUTORIZZAZIONI DI CARATTERE TEMPORANEO RIFERITE AD ATTIVITA' EXTRAGRICOLE	\	\	\	\	\	\
SUPERFICIE URBANIZZATA							
a)	SUPERFICI EDIFICATE (ESCLUSO AREE PUBBLICHE O DI USO PUBBLICO DEL PDS) COMPRESI PIANI ATTUATIVI APPROVATI						
b)	SUPERFICI EDIFICATE PER ATTREZZATURE PUBBLICHE O PRIVATE						
c)	SUPERFICI OCCUPATE DA STRADE	428.386		428.386		\	
d)	LOTTE LIBERI EDIFICABILI E AREE VERDI PUBBLICHE O DI USO PUBBLICO CON PERIMETRO CONTIGUO DI SUPERFICIE INFERIORE A 2500 mq (**)						
e)	SEDIME INFRASTRUTTURE DI MOBILITA' A LIVELLO SOVRACOMUNALE ESISTENTI: AEROPORTI, ELIPORTI, FERROVIE, AUTOSTRADE, TANGENZIALI (vedasi criteri per fasce di rispetto e spazi accessori)	\		\			
f) #	CAVE, DISCARICHE, DEPOSITI, CANTIERI, DEPOSITI ALL'APERTO SU SUOLO IMPERMEABILIZZATO, CENTRALI E IMPIANTI PRODUZIONE DI ENERGIA, DEPURATORI, IMPIANTI RIFIUTI	\		\			
g)	SUPERFICI EDIFICATE DISCIPLINATE DAL PDR	2.268.928		2.322.193		+53.265	
/	INSEDIAMENTI AGRICOLI RECUPERATI AI FINI RESIDENZIALI, TERZIARI, RICETTIVI (NON CONNESSI ALL'ATTIVITA' AGRICOLA)	\		\			
SUPERFICIE URBANIZZABILE							
a)	AMBITI DI TRASFORMAZIONE SU SUOLO LIBERO ESCLUSE PORZIONI DESTINATE A PARCO URBANO/TERRITORIALE O A DESTINAZIONE VERDE PUBBLICO DI SUPERFICIE MAGGIORE DI 5000 MQ (**)	195.980		26.936		-169.044	
b)	AREE SOGGETTE A PIANIFICAZIONE ATTUATIVA SU SUOLO LIBERO (NON APPROVATI) CON PERIMETRO CONTIGUO ALL'URBANIZZATO DI SUPERFICIE SUPERIORE DI 5000 MQ NEI COMUNI CON POPOLAZIONE MAGGIORE DI 20.000 ABITANTI E DI SUPERFICIE SUPERIORE A 2500 MQ NEI COMUNI CON POPOLAZIONE INFERIORE AI 20.000 AB.,	3.723		6.232		+2509	

	NONCHE' LE STESE AREE DI QUALSIASI DIMENSIONE SE NON CONTIGUI. SONO DA ESCLUDERSI LE PORZIONI DESTINATE A PARCO URBANO/TERRITORIALE O A DESTINAZIONE VERDE PUBBLICO DI SUPERFICIE MAGGIORE DI 5000 MQ (**)				
c)	AREE EDIFICABILI TRAMITE TITOLO EDILIZIO DIRETTO (PREVISTE DAL PDR) CHE INTERESSANO SUOLO LIBERO CON PERIMETRO CONTIGUO ALL'URBANIZZATO DI SUPERFICIE SUPERIORE DI 5000 MQ (**), NONCHE' LE STESE AREE DI QUALSIASI DIMENSIONE SE NON CONTIGUI	7.694	\		-7.694
d)	AREE PER NUOVI SERVIZI PREVISTI DAL PDS CON PERIMETRO NON CONTIGUO ALLA SUPERFICIE URBANIZZATA	\			
e)	AREE PER NUOVI SERVIZI PREVISTI DAL PDS CON PERIMETRO CONTIGUO ALL'URBANIZZATO DI SUPERFICIE SUPERIORE A 5000 MQ (**)	\			
f)	AREE INTERESSATE DA PREVISIONI INFRASTRUTTURALI (LIVELLO COMUNALE E SOVRACOMUNALE), IMPIANTI RIFIUTI, DEPURAZIONE ACQUE E PRODUZIONE ENERGIA	25.324	4.777		-20.547

DA EVIDENZIARE CON APPOSITA SIMBOLOGIA NELL'ELABORATO GRAFICO "CARTA DEL CONSUMO DI SUOLO"

(*) PER UNA DESCRIZIONE PIU' PUNTUALE SI RIMANDA AI "CRITERI PER L'ATTUAZIONE DELLA POLITICA DI RIDUZIONE DEL CONSUMO DI SUOLO - AGGIORNAMENTO 2021". LE SUPERFICI AGRICOLE, URBANIZZATE E URBANIZZABILI DOVRANNO ESSERE RIEPILOGATE GRAFICAMENTE NELLA "CARTA DEL CONSUMO DI SUOLO"

(**) PER I COMUNI CON POPOLAZIONE RESIDENTE MINORE DI 10.000 ABITANTI LA SUPERFICIE DI RIFERIMENTO DIVENTA 2.500 MQ

(§) NEL CASO DI VARIAZIONE RISPETTO AL DATO PRESENTE NEL PGT VIGENTE, IL NUOVO DATO ANDRA' MOTIVATO IN RELAZIONE

CALCOLO INDICE DI CONSUMO DI SUOLO							
		PGT VIGENTE AL 2/12/2014		NUOVO PGT		DIFFERENZA NUOVO PGT - PGT2014	
	DESCRIZIONE	SUP. (MQ)	% (T/A)	SUP. (MQ)	% (T/A)	SUP. (MQ)	% (T/A)
A	SUPERFICIE COMPLESSIVA TERRITORIO COMUNALE (deve corrispondere alla somma B+C+D)	10.656.487		10.656.487		\	
C	SUPERFICIE URBANIZZATA	2.867.796		2.927.586		+59.790	
D	SUPERFICIE URBANIZZABILE	232.721		37.945		-194.776	
	SUPERFICIE COMPLESSIVA CHE CONCORRE ALLA DETERMINAZIONE DELL'INDICE DI CONSUMO DI SUOLO (C+D)	3.100.517		2.965.531		-134.986	

VERIFICA BILANCIO ECOLOGICO DEL SUOLO (BES)
(ex art. 2, comma 1 lett. D), l.r. 31/14)

		SUP. (MQ)
1	SUPERFICIE AGRICOLA CHE VIENE TRASFORMATA PER LA PRIMA VOLTA DAGLI STRUMENTI DI GOVERNO DEL TERRITORIO	4.787
2	SUPERFICIE URBANIZZATA E URBANIZZABILE CHE VIENE CONTESTUALMENTE RIDESTINATA NEL MEDESIMO STRUMENTO URBANISTICO A SUPERFICIE AGRICOLA N.B. AI SENSI DEI CRITERI REGIONALI NON CONCORRE ALLA VERIFICA DEL BILANCIO ECOLOGICO DEL SUOLO LA RINATURALIZZAZIONE O IL RECUPERO A FINI RICREATIVI DEGLI # AMBITI DI ESCAVAZIONE E DELLE PORZIONI DI TERRITORIO INTERESSATE DA AUTORIZZAZIONI DI CARATTERE TEMPORANEO RIFERITE AD ATTIVITA' EXTRAGRICOLE (art. 2.1 punto 13)	142.740
SUPERFICI URBANIZZATE E URBANIZZABILI CHE, AI SENSI DEI CRITERI REGIONALI, NON CONCORRONO ALLA VERIFICA DEL BES:		
		SUP. (MQ)
3	# INTERVENTI PUBBLICI, DI INTERESSE PUBBLICO, DI RILEVANZA SOVRACOMUNALE (art. 2.1 punto 13)	
	art. 4.1 dei Criteri PISTE CICLABILI O PERCORSI PER LA MOBILITA' DOLCE (ANCHE IN ADEGUAMENTO ALLA SEDE STRADALE)	
	ADEGUAMENTO FUNZIONALE PER LA SICUREZZA DELLA CIRCOLAZIONE	
	ADEGUAMENTO FUNZIONALE DI INTERSEZIONI VIARIE (max 1000 mq)	
	REALIZZAZIONE SERVIZI ESSENZIALI NON DEROGABILI (es. ampliamento cimiteri esistenti)	
# AMPLIAMENTI DI ATTIVITA' ECONOMICHE ESISTENTI E VARIANTI DI CUI ALL'ART. 97 L.R. 12/2005 - SUAP (ESCLUSA LOGISTICA CON ST > 5000 MQ) Sono "comunque ammissibili ancorchè comportanti consumo di suolo" ai sensi dell'art. 2.2.3 dei criteri regionali		
VERIFICA BILANCIO ECOLOGICO COMUNALE (BES)		

DA EVIDENZIARE CON APPOSITA SIMBOLOGIA NELL'ELABORATO GRAFICO "CARTA DEL CONSUMO DI SUOLO"

RIQUADRO E - AAS (AMBITI AGRICOLI STRATEGICI)

	SUPERFICIE VALORI ASSOLUTI (mq)	VALORI %
SUPERFICIE TERRITORIALE TOTALE COMUNALE	10.656.487	
* SUPERFICIE TERRITORIALE AAS DA PTCP	6.638.958	100 (62,3% della STc)
PRIMO ADEGUAMENTO DEGLI AAS NEL PGT RETTIFICHE, PRECISAZIONI E MIGLIORAMENTI DELLA PERIMETRAZIONE ARGOMENTATI DA OGGETTIVE RISULTANZE RIFERITE ALLA SCALA COMUNALE	\	
** ULTERIORI MODIFICHE VARIAZIONI NON CONNESSE ALLA CORREZIONE DI ERRORI MATERIALI, TALI MODIFICHE DOVRANNO ESSERE ADEGUATAMENTE ARGOMENTATE NEL RISPETTO DEL PTCP E DEI CRITERI REGIONALI	\	
VARIAZIONE AI SENSI DELL'ART. 24 DEL PTCP LE EVENTUALI RIDUZIONI NON DEVONO RISULTARE SUPERIORI AL 5% DELL'ESTENSIONE DEGLI AAS COME DEFINITI NEL PRIMO ADEGUAMENTO	20.859	0,3 (62,1% della STc)

* COME DA SCHEDA MESSA A DISPOSIZIONE SUL SITO DELLA PROVINCIA DI BERGAMO E IN LINEA CON QUANTO INSERITO NELLA PARTE PRIMA DEL [mod. 1]

** SE IN SEDE DI PRIMO ADEGUAMENTO NON SI APPORTANO ULTERIORI MODIFICHE VA RIPORTATO IL DATO DI PRIMO RECEPIMENTO DEGLI AAS

