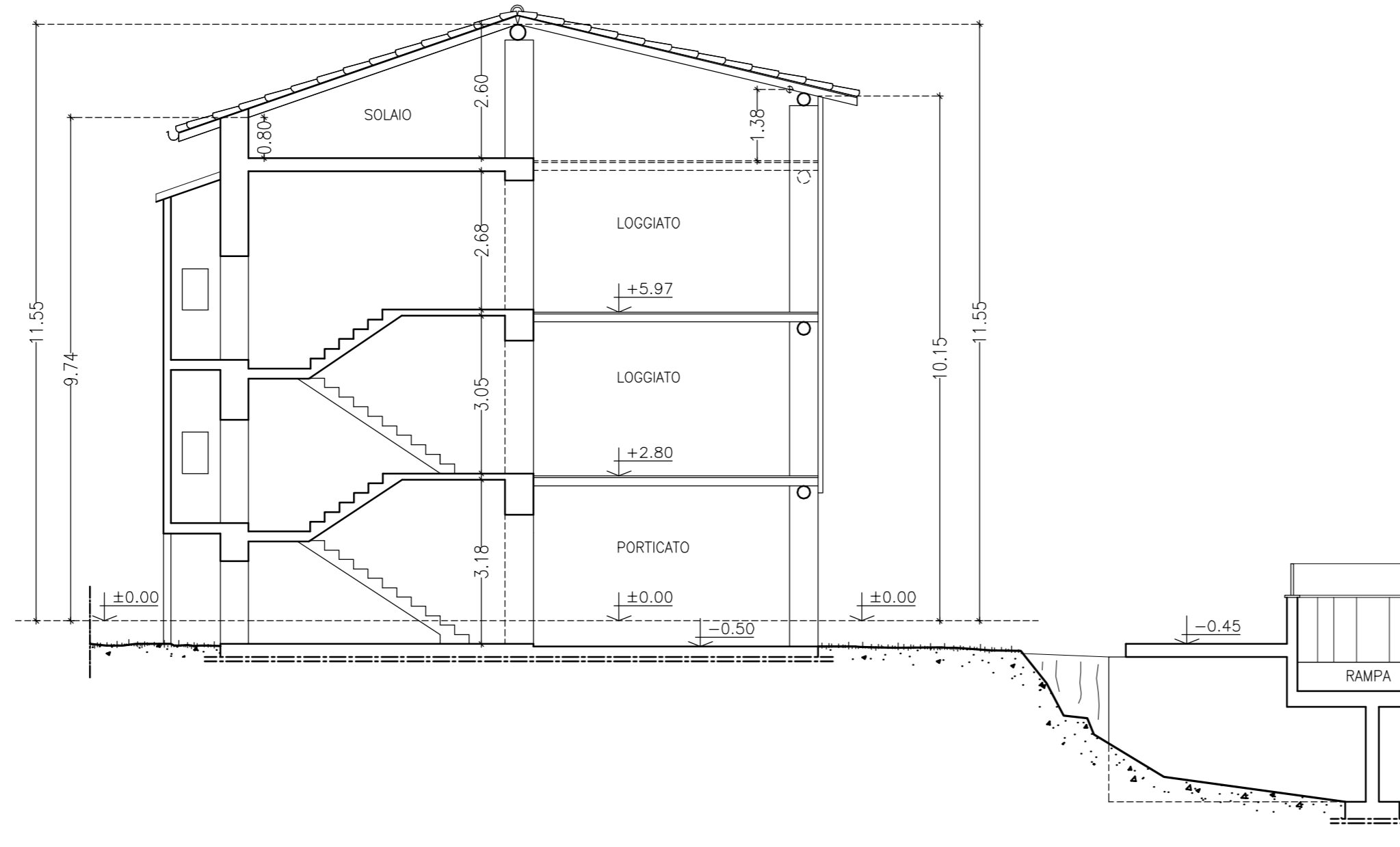


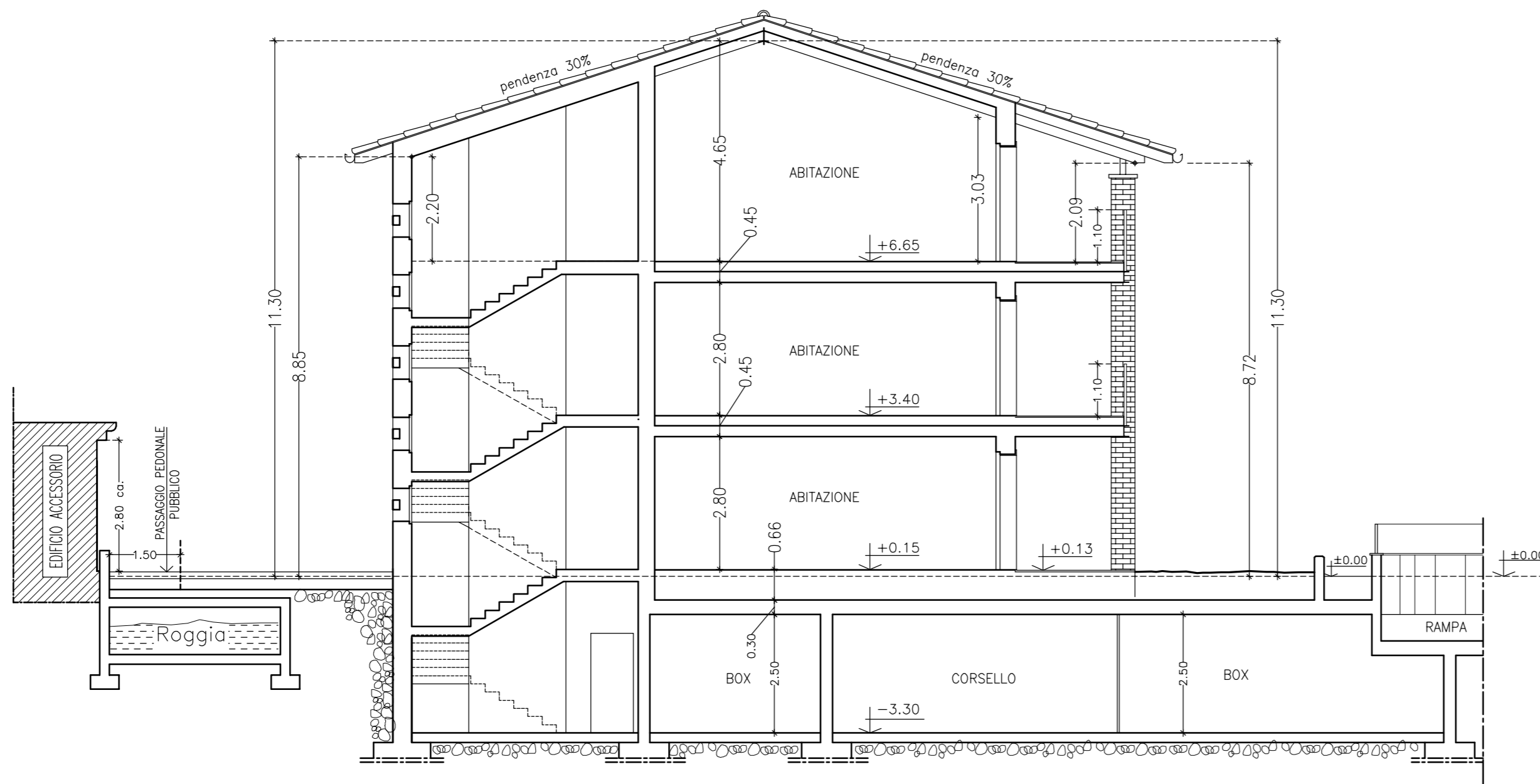
STATO di FATTO

SEZIONE 1-1

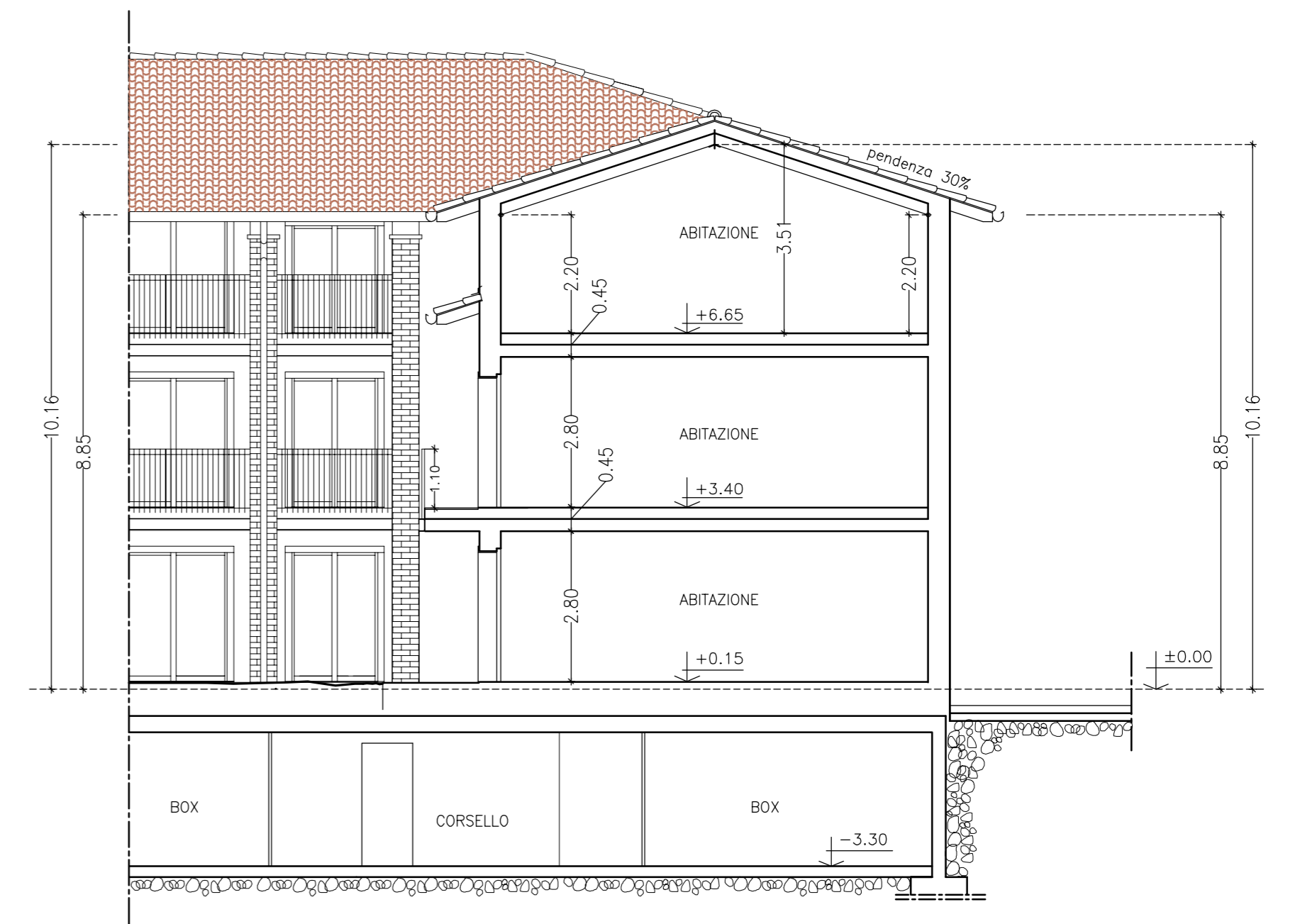


PREVISIONE di PIANO

SEZIONE 1-1



SEZIONE 2-2



Tav.	n.dis.0019/2013	dis.re C.P.	Sezioni in previsione di piano
6	file E_0019_Tav_6_0_C_Sezioni		Sezioni 1:100
	data dicembre 2013		
0	Il presente disegno non può essere riprodotto né divulgato a terzi senza il nostro consenso		
pratica/oggetto			
PIANO INTEGRATO di INTERVENTO "CASCINA SANTA"			
committente/località Immobiliare Francesca srl / Scanzorosciate (Bg)			
il Cliente per approvazione			

Studio di Architettura
MONTI e ASSOCIATI
 progettazione, architettura d'interni, consulenze
 via Zambianchi, 5 - 24121 Bergamo
 tel. 035 242225 fax 035 231482
 e-mail: segreteria@studiomontiesociati.it
 www.studiomontiesociati.it