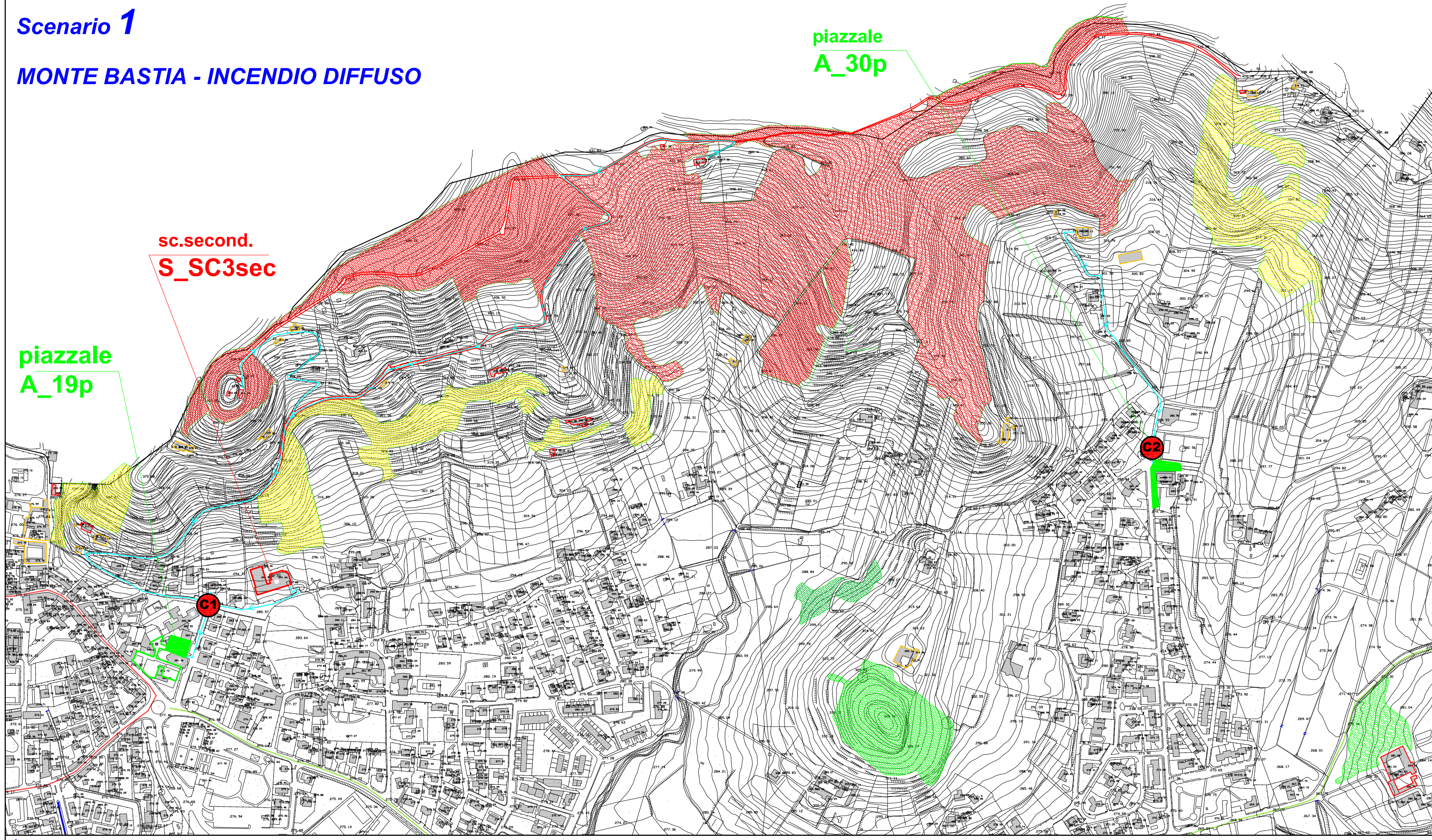




Comune di **Scanzorosciate**

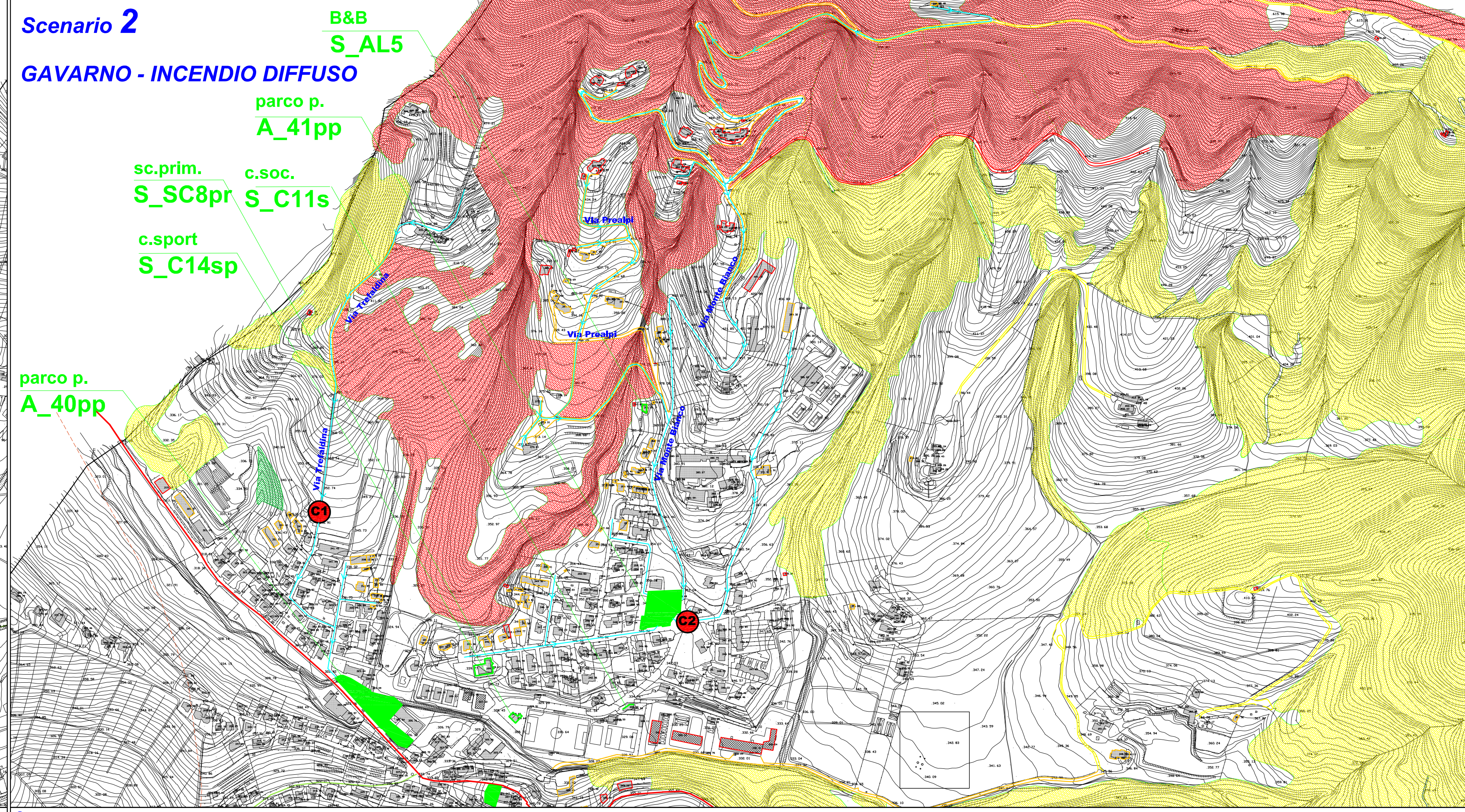
PIANO DI EMERGENZA COMUNALE

Scenario 1 MONTE BASTIA - INCENDIO DIFFUSO



1 - Scala 1:5000 - Area M.Bastia
Elementi vulnerabili: varie abitazioni indicate lungo via M.Bastia e via Pomarolo, entro il raggio di 50 m dalle aree boschive. Lievemente esposta la scuola secondaria di via Degli Orti 37.
N.Residenti in via Monte Bastia: 48 - Via Pomarolo parzialmente sviluppata in territorio di Villa di Serò

Scenario 2 GAVARNO - INCENDIO DIFFUSO



2 - Scala 1:5000 - Area Gavarno - Elementi vulnerabili: Abitazioni di Via Monte Bianco (n. residenti 41 oltre civ. 16), via Prealpi (poche abitazioni), via Trifaldina (n. 14 residenti)

Settore **2 - SCENARI DI RISCHIO**

Titolo della tavola **CARTE DELLO SCENARIO DI INTERVENTO RISCHIO INCENDI BOSCHIVI**

Numero tavola **TAV 2.b_3.3**

Scala **1:10000/1:5000**

Stato d'aggiornamento **VERSIONE PIANO 3.0 DATA VERS. 02/02/2013**

Autenticazione

Autore: **Anselmo Greco**

Carta generale degli scenari d'intervento - scala 1:10000

Procedure collegat SP3 1.b_1Pr / 2Al 3Em

Logistica delle evacuazioni

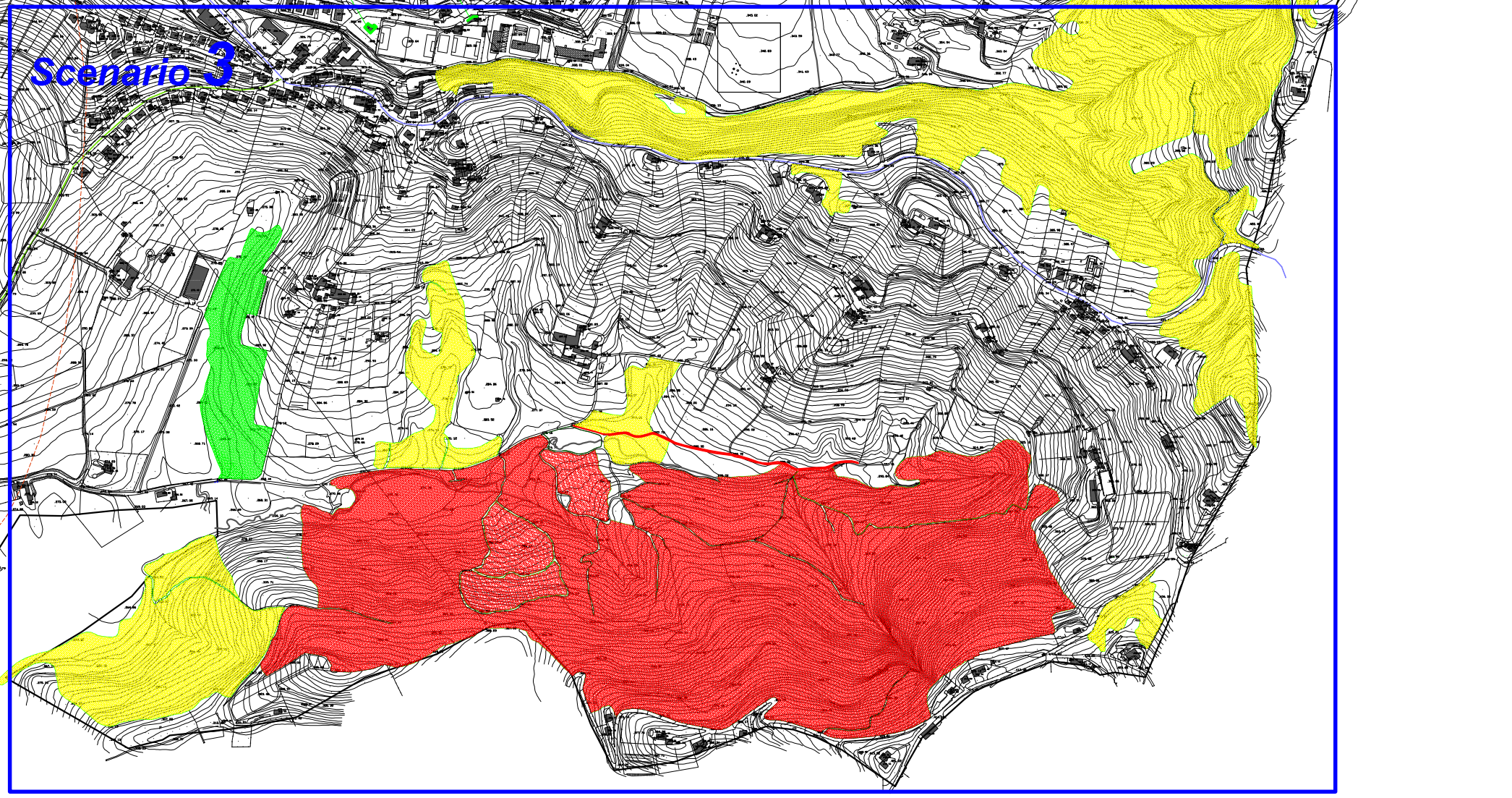
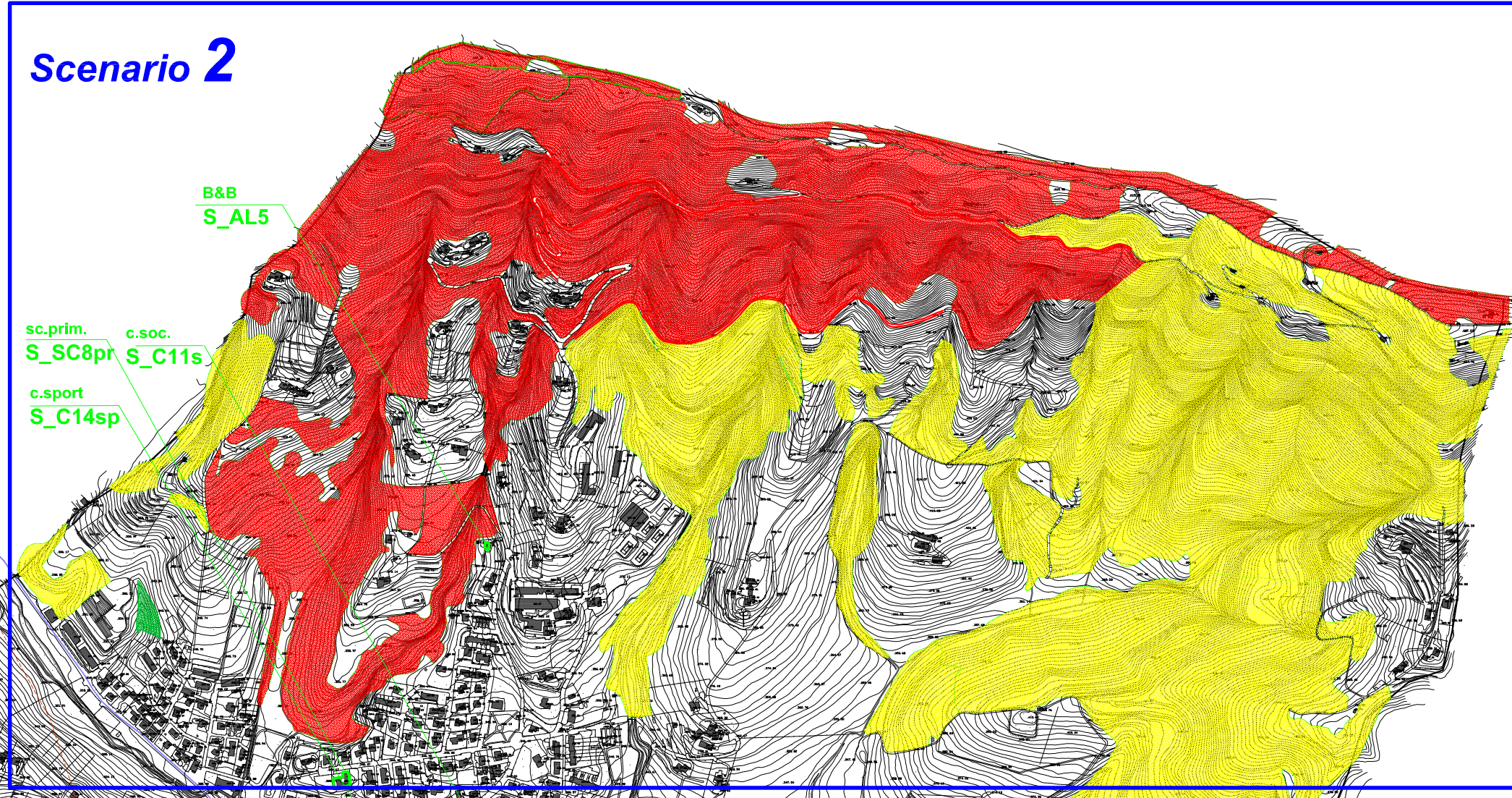
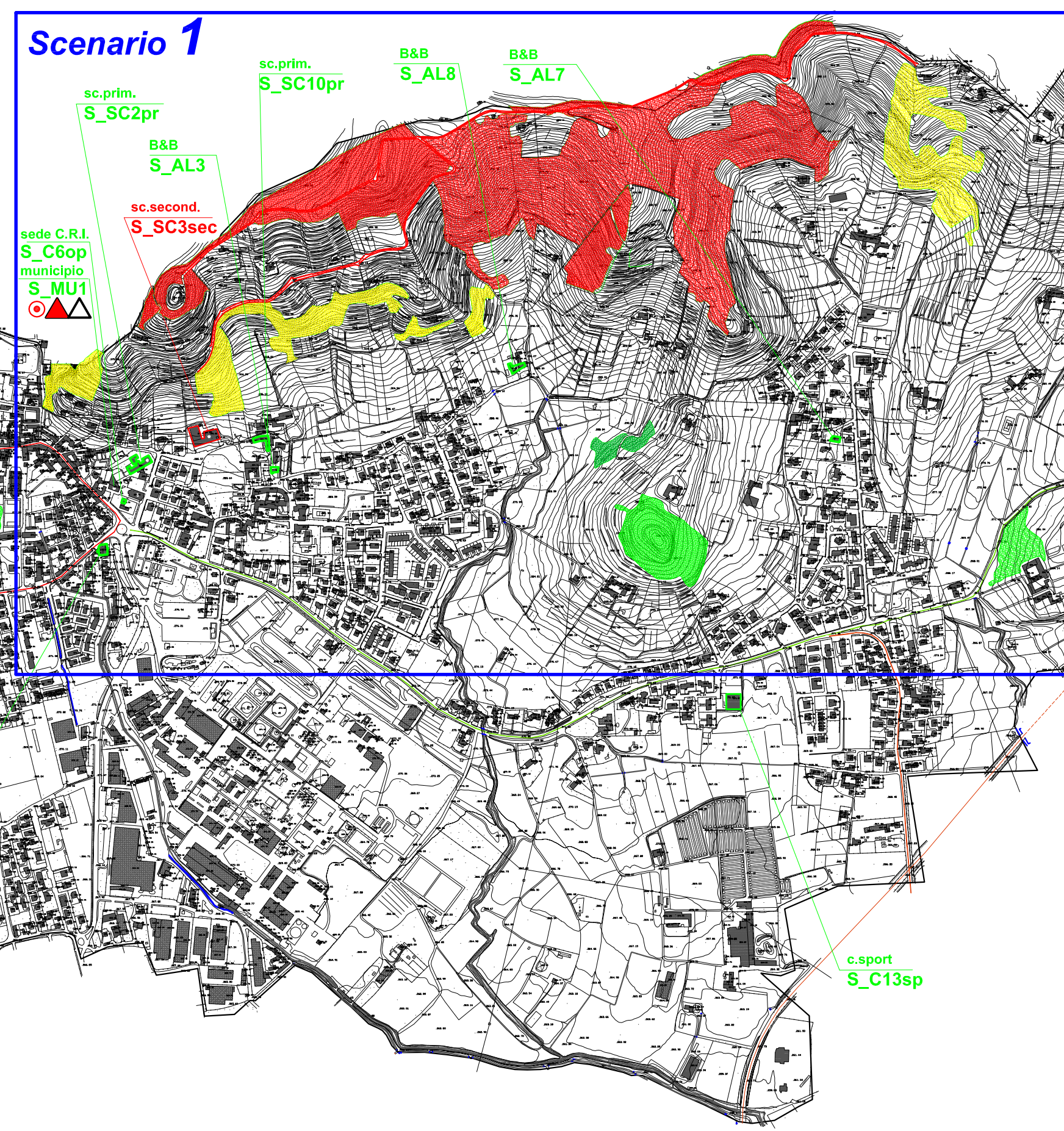
SCENARIO 1 - MONTE BASTIA
Residenti potenzialmente coinvolti: di cui disabili: non definito
animati grossa taglia: non definito
allertamento: megafoni
area di attesa: A_19p A_30p
strutture di accoglienza predefinite: Albergo Giardinetto S_SAL1 - B&B S_AL7 - S_AL8 Scuola elem. "Pascoli" COD. S_Sc2el

SCENARIO 2 - GAVARNO
Residenti potenzialmente coinvolti: di cui disabili: non definito
animati grossa taglia: non definito
allertamento: megafoni
area di attesa: A_14p A_15p
strutture di accoglienza predefinite: Albergo Giardinetto S_SAL1 - B&B S_AL5 Scuola elem. COD. S_Sc8el

SCENARIO 3 - COLLE DE' PASTA
Residenti potenzialmente coinvolti: di cui disabili: non definito
animati grossa taglia: non definito
allertamento: megafoni
area di attesa: A_36p A_37p
strutture di accoglienza predefinite: Albergo Giardinetto S_SAL1 B&B S_AL5 Scuola elem. COD. S_Sc8el

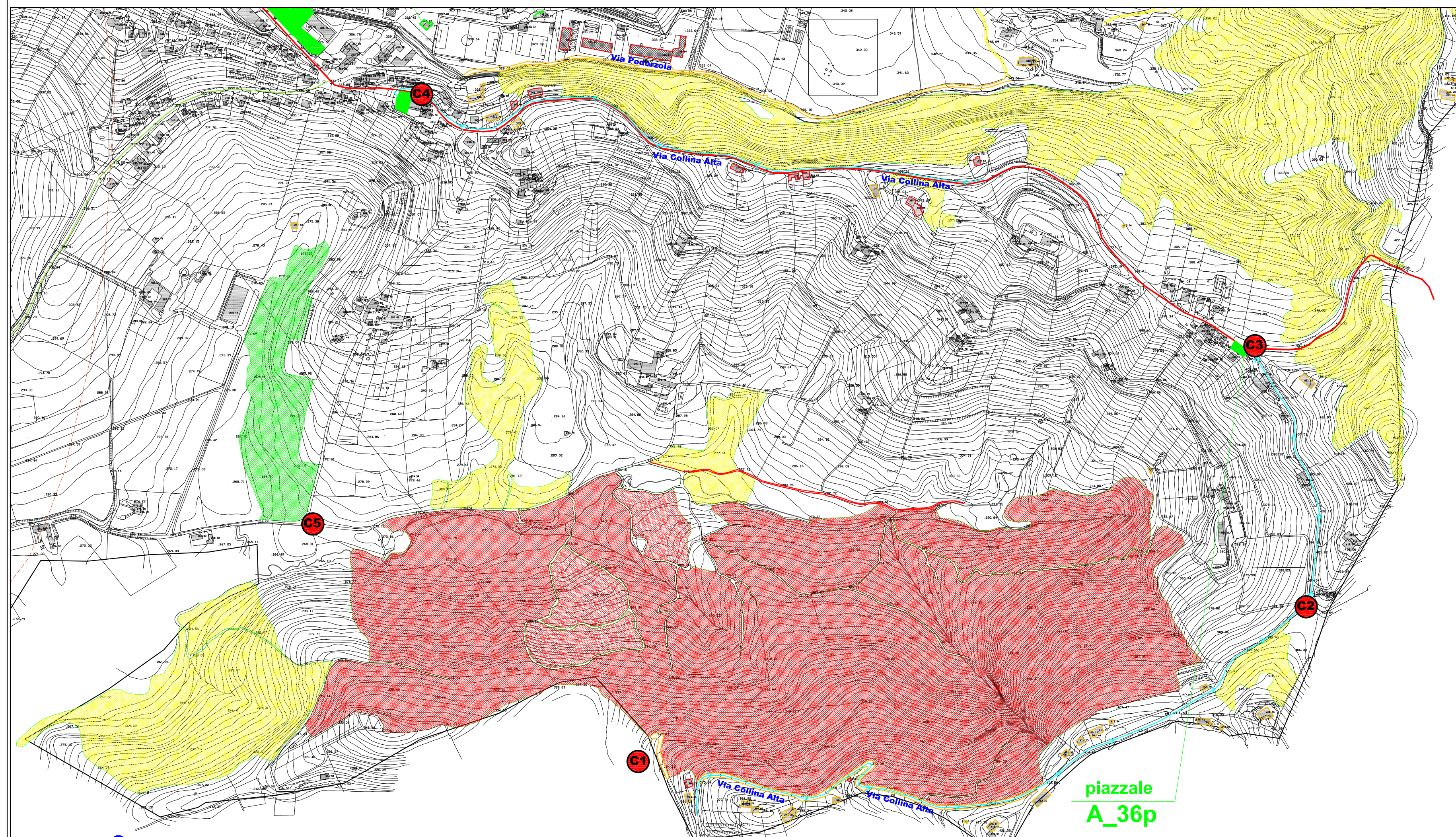
LEGENDA

- Confini comunali
- Reticolo idrografico
- Area boschiva percorsa da incendio
- Area boschiva sotto attenzione
- Area boschiva incoltume
- Strada a potenziale funzione antincendio
- MUNICIPIO
- SEDE DELL'UCL ed in seguito del COC
- SEDE DEL COM qualora istituito nel Comune
- Viabilità: S.P. n.65, S.P. n.66, S.P. n.67, S.P. n.68, S.P. n.70



Legenda degli scenari d'intervento

- CANCELLI di interdizione all'accesso
- Percorsi di evacuazione
- Area d'attesa per appiedati
- Elementi a rischio sotto attenzione
- Elementi a forte rischio o in emergenza
- Elementi/strade ad alta esposizione al danno
- Elementi/strade a media esposizione al danno
- Elementi/strade a bassa esposizione al danno
- Area boschiva percorsa da incendio
- Area boschiva sotto attenzione
- Area boschiva incoltume
- Strada a potenziale funzione antincendio
- Codici delle strutture (rosso/arancio/verde) molto/poco esposte al danno
- sc.mal S_C6ma abbreviazione della tipologia codice di inserimento nel database delle risorse



3 - Scala 1:5000 - Tribullina Area via Collina Alta - Colle de'Pasta - Elementi vulnerabili: Abitazioni di Via Collina Alta (n. 82 residenti totali) - Serre e capannoni di via Pederzola